

公示用

町長	副町長	課長	課長補佐	係長	主査	係	検算	設計者

港湾課長 課長補佐 係長

令和8年度

工事設計書

工事名： 貨物上屋屋根改修工事

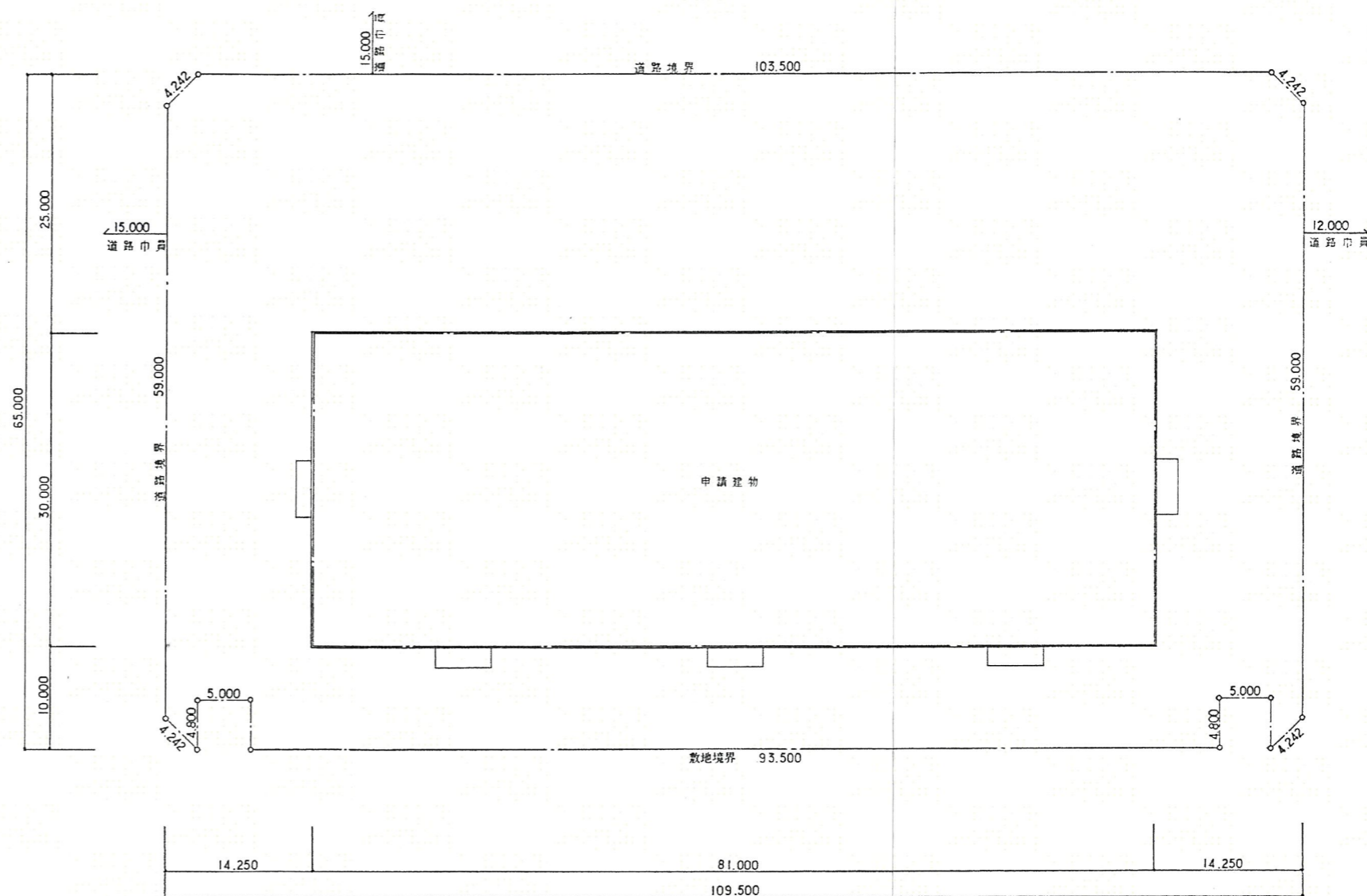
貨物上屋屋根改修工事 入札要項

工 事 名	貨物上屋屋根改修工事
工 事 場 所	広尾郡広尾町会所前 5 丁目 29 番地
工 事 期 間	契約日の次の日～令和 8 年 1 1 月 3 0 日
工 事 概 要	<ul style="list-style-type: none">・ 屋根の指定した範囲を改修し長寿命化改善を行う。・ 石綿事前調査結果報告システムに登録すること。・ 構造 鉄骨造・ 建築面積 2,766.54 m² 延べ面積 2,430.00 m²・ 建築確認番号 第 1-121 号 平成 5 年 6 月 8 日・ 検査済証番号 第 3-425 号 平成 6 年 2 月 2 2 日
工 事 範 囲	設計図及び設計内訳書記載部分 (契約書、設計図書に記載のない事項で意匠、構造、法規、社会通念として当然必要と認められる設計変更は請負金額の範囲内で施工のこと。)
設計図書の優先順位	1). 入札要項 2). 質疑回答書 3). 特記仕様書 4). 国土交通省共通仕様書 5). 設計図
現 場 説 明 会	行わない
質 疑 ・ 回 答	※ 質疑事項 受付 7 月 1 3 日 午後 5 時まで書面で通知すること。担当 須藤 回答 7 月 1 5 日 午後 1 時 3 0 分 建設水道課建築公住係 ※ 公示した参考数量は、あくまで積算の目安として提示する。 入札参加者は施工時に必要な数量を必ず確認した上で入札すること。 又、数量等について疑問のある時は上記の期日までに文書で質問すること。

名 称 / 規 格	単 位	数 量	単 価	金 額	備 考
F. 諸経費					
a. 現場管理費	式	1			
b. 一般管理費	〃	1			
【合 計】					

貨物上屋屋根改修工事

工事概要・屋根の指定した範囲を改修し長寿命化改善を行う。



設計 令和 年 月 日
 審査 令和 年 月 日

広島町役場 建設水道課 建築公住係

縮尺

1 /

工事名

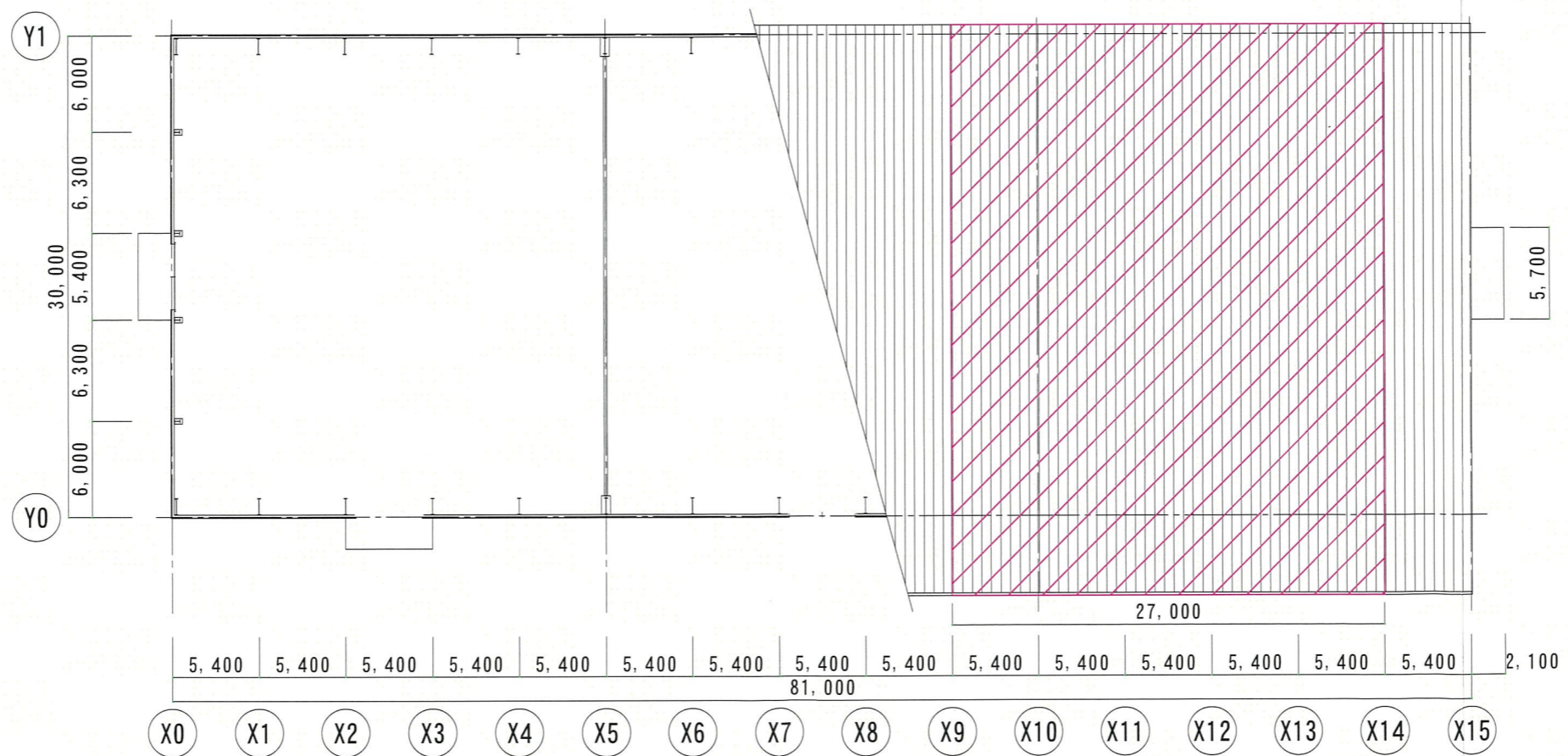
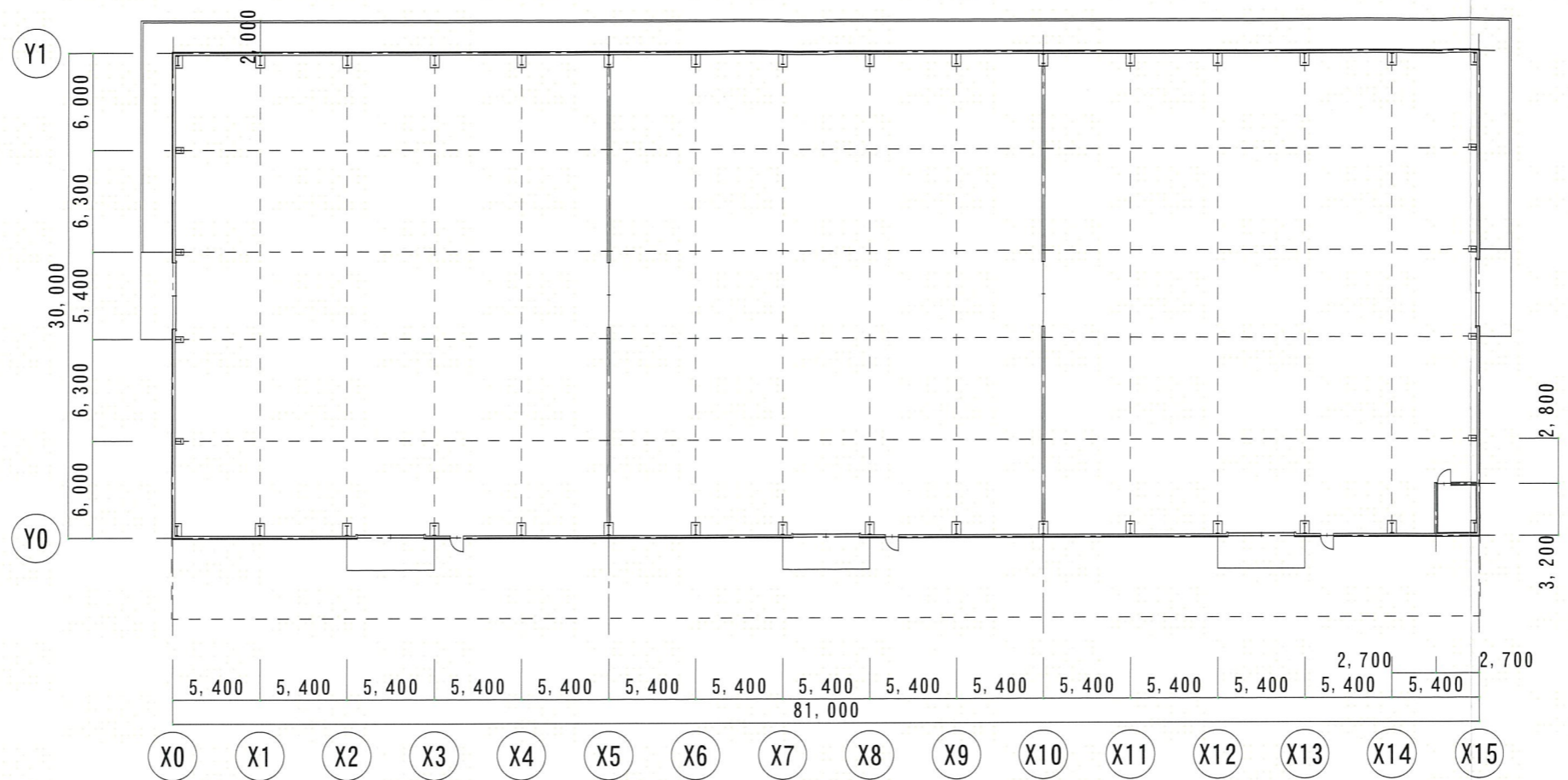
貨物上屋屋根改修工事

図面名

工事概要・案内図・配置図

図面 No.

1



設計 令和 年 月 日
 審査 令和 年 月 日

広尾町役場 建設水道課 建築公住係

縮尺

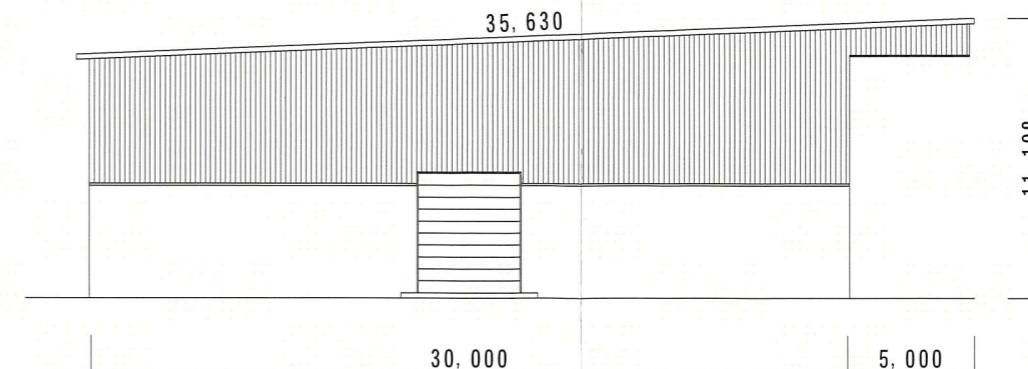
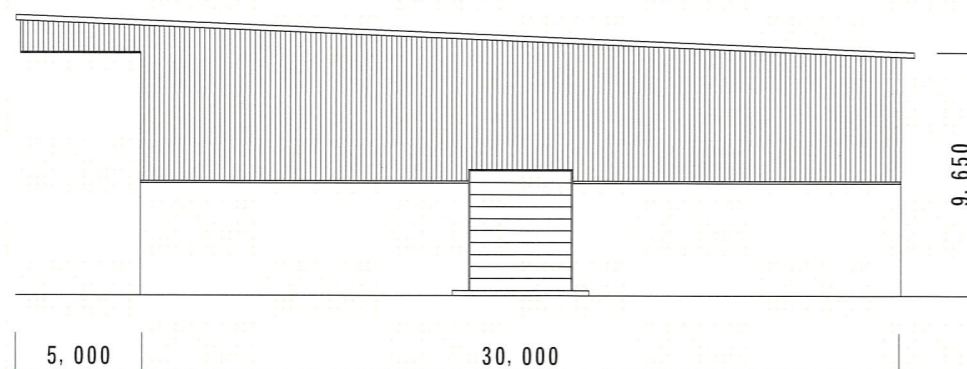
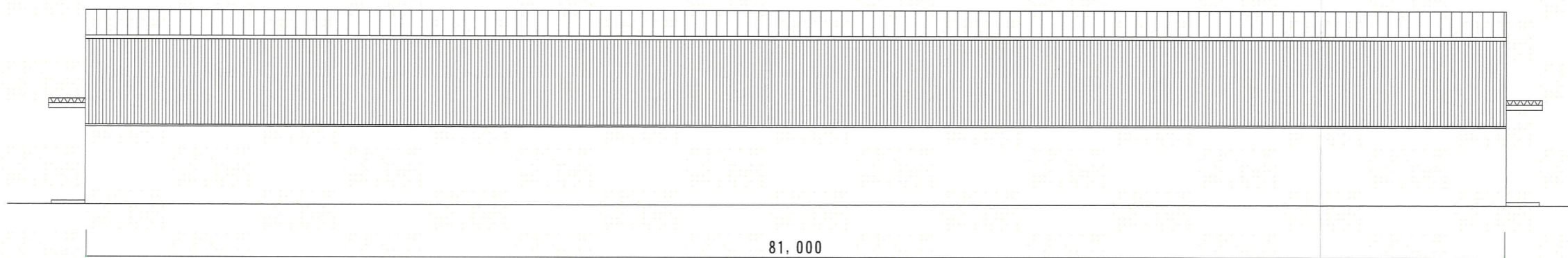
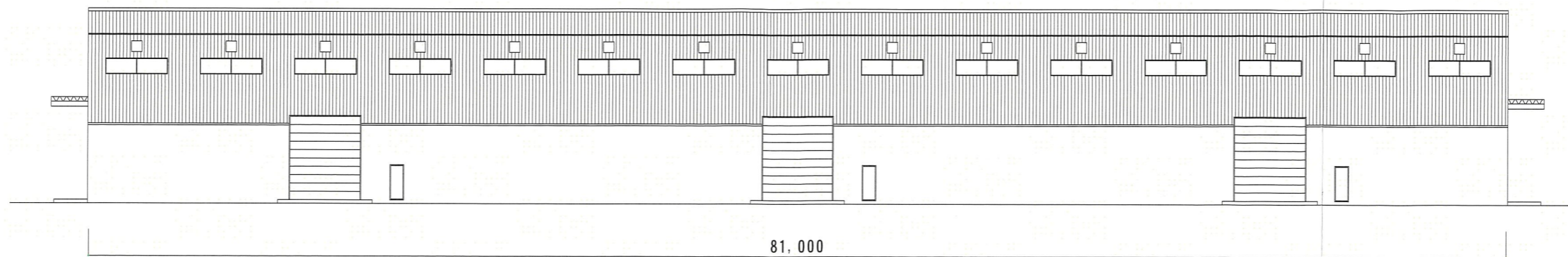
1 / 400
 1 /

工事名
 図面名

貨物上屋屋根改修工事
 平面図・屋根伏図

図面 No.

2



設計 令和 年 月 日
 審査 令和 年 月 日

広尾町役場 建設水道課 建築公住係

縮 1 / 300
 尺 1 /

工事名 貨物上屋屋根改修工事
 図面名 立面図

図面 No. 3

X15

水上

Y0

34,580
(910 × 38枚)

施工範囲外

施工範囲外

Y1
(端部斜め45度切り) 910
800

水下

1,800

27,000 (1,800 × 15枚)

Fit工法
施工総数 997.5㎡
使用断熱パネル 総数
1800 × 910 570枚
1800 × 800 15枚

設計 令和 年 月 日
審査 令和 年 月 日

広尾町役場 建設水道課 建築公住係

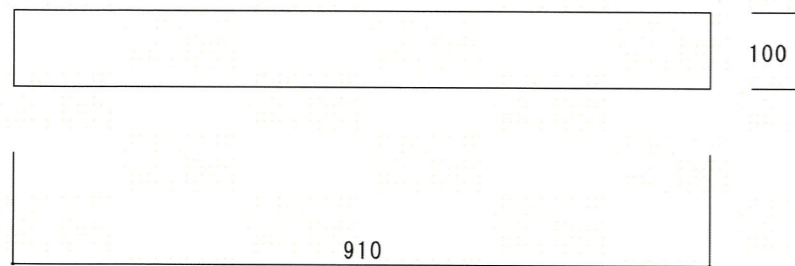
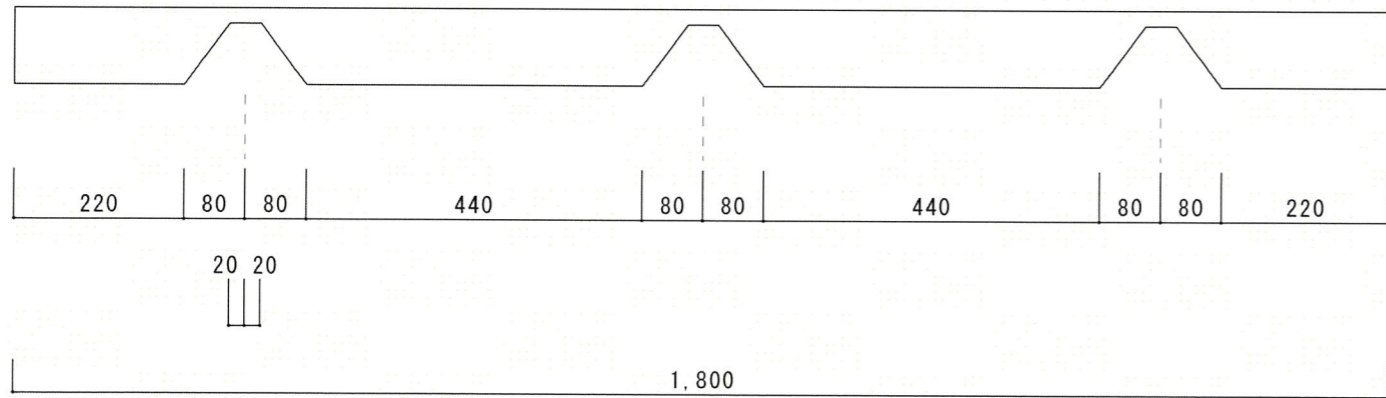
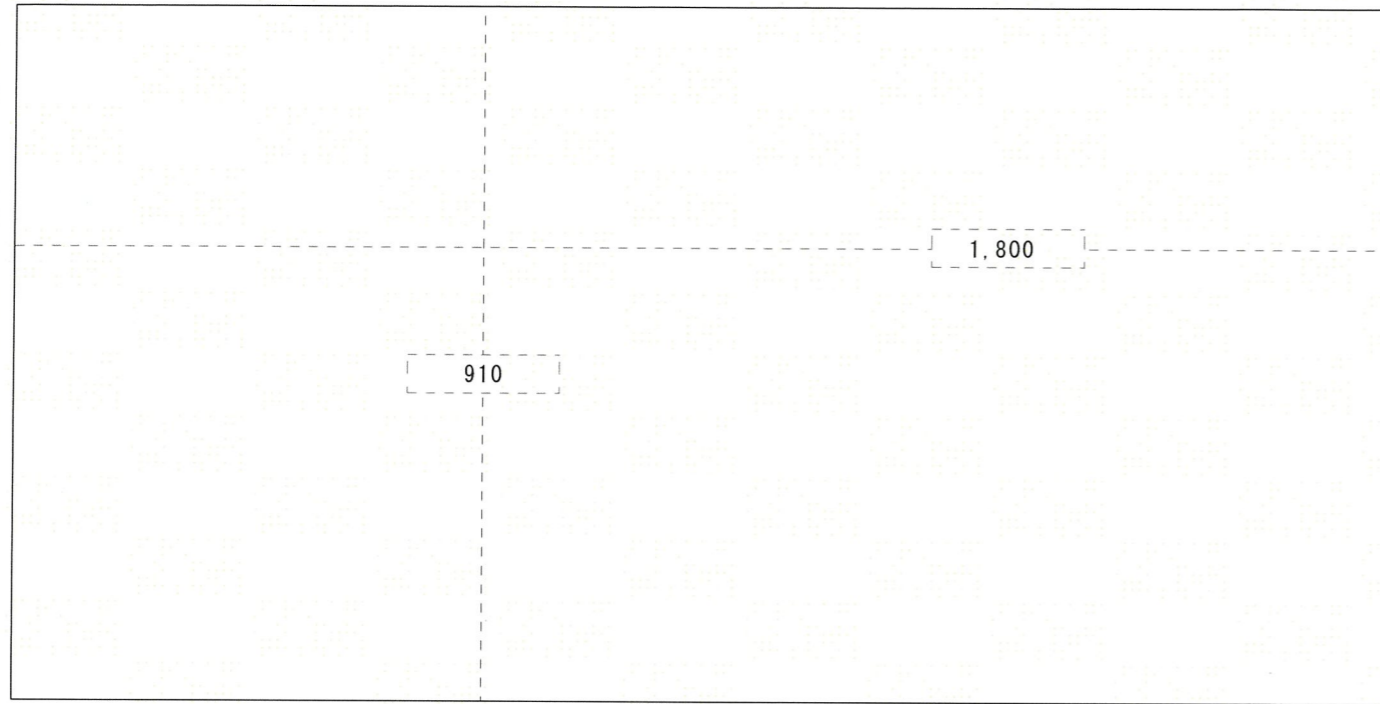
縮 1 /
尺 1 /

工事名 貨物上屋屋根改修工事
図面名 施工範囲屋根伏図

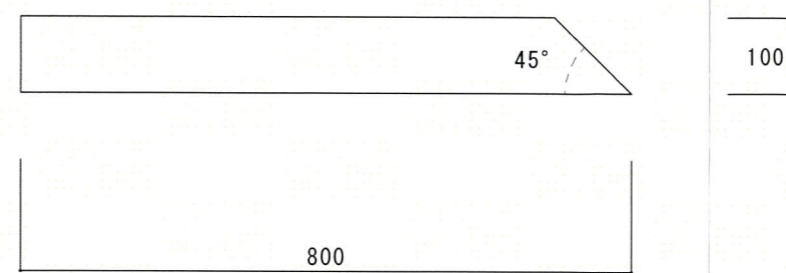
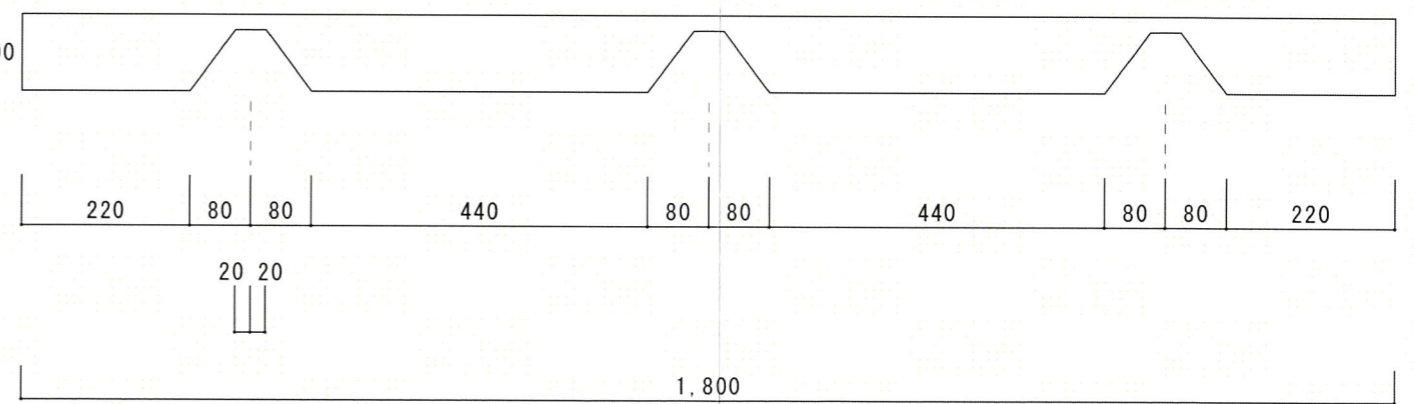
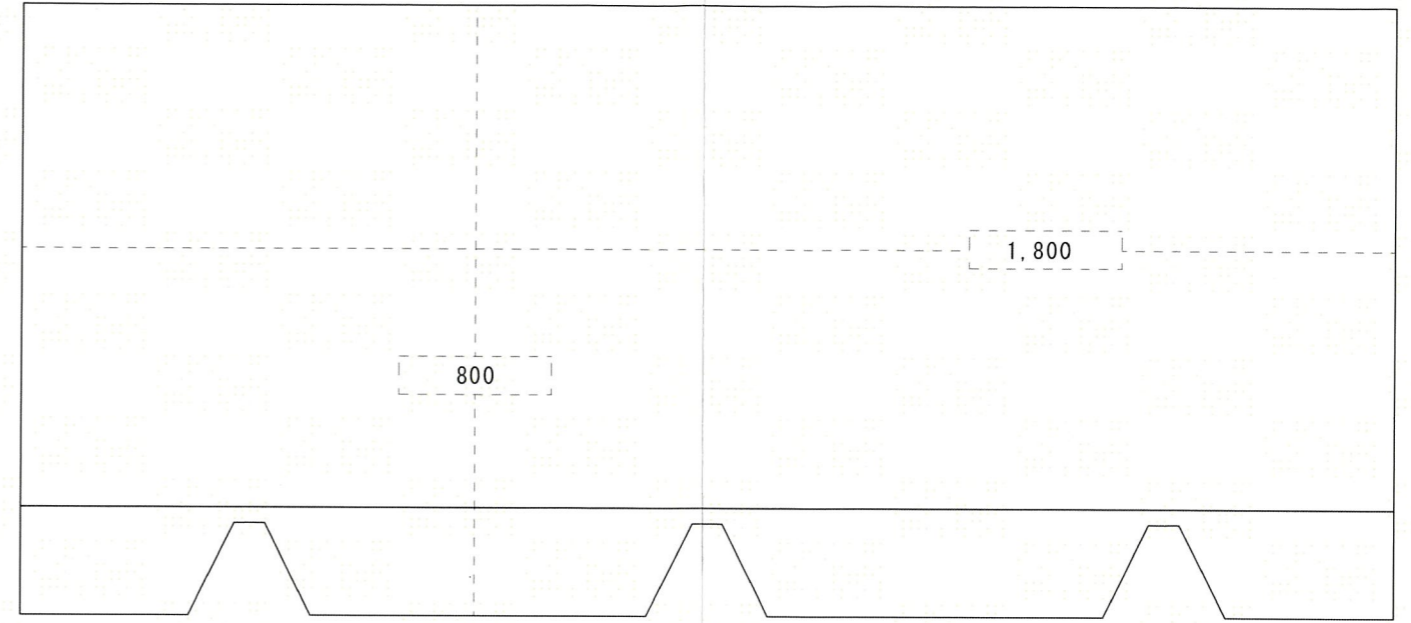
図面No.

4

一般部 パネル 1800×910 570枚



水下側端部 パネル 1800×800 15枚 (1800/1辺 45° 仕上げ)



設計 令和 年 月 日
 審査 令和 年 月 日

広尾町役場 建設水道課 建築公住係

縮尺

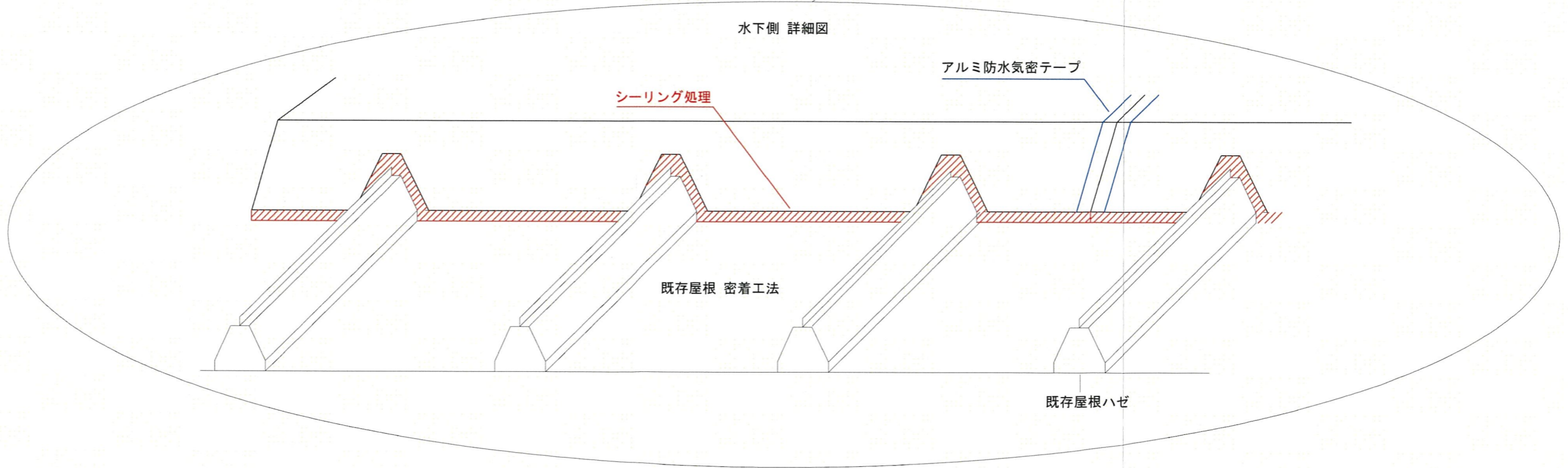
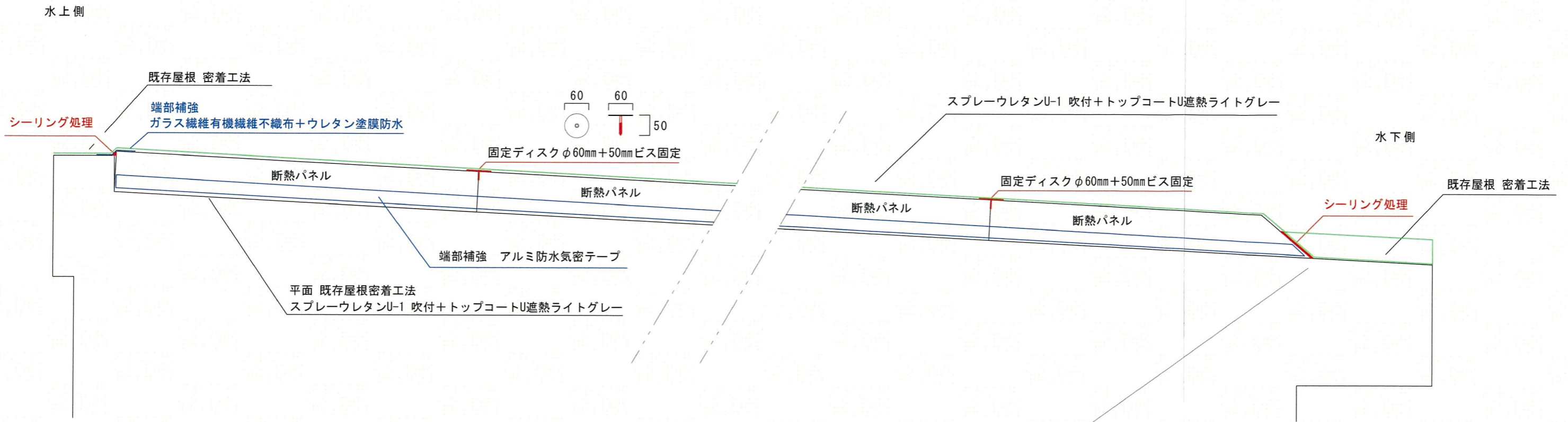
1 /

工事名 貨物上屋屋根改修工事

図面名 パネル図 (断熱材)

図面 No.

5



設計 令和 年 月 日
 審査 令和 年 月 日

広尾町役場 建設水道課 建築公住係

縮尺

1 /

工事名

貨物上屋屋根改修工事

図面名

水上・水下端部納まり図

図面No.

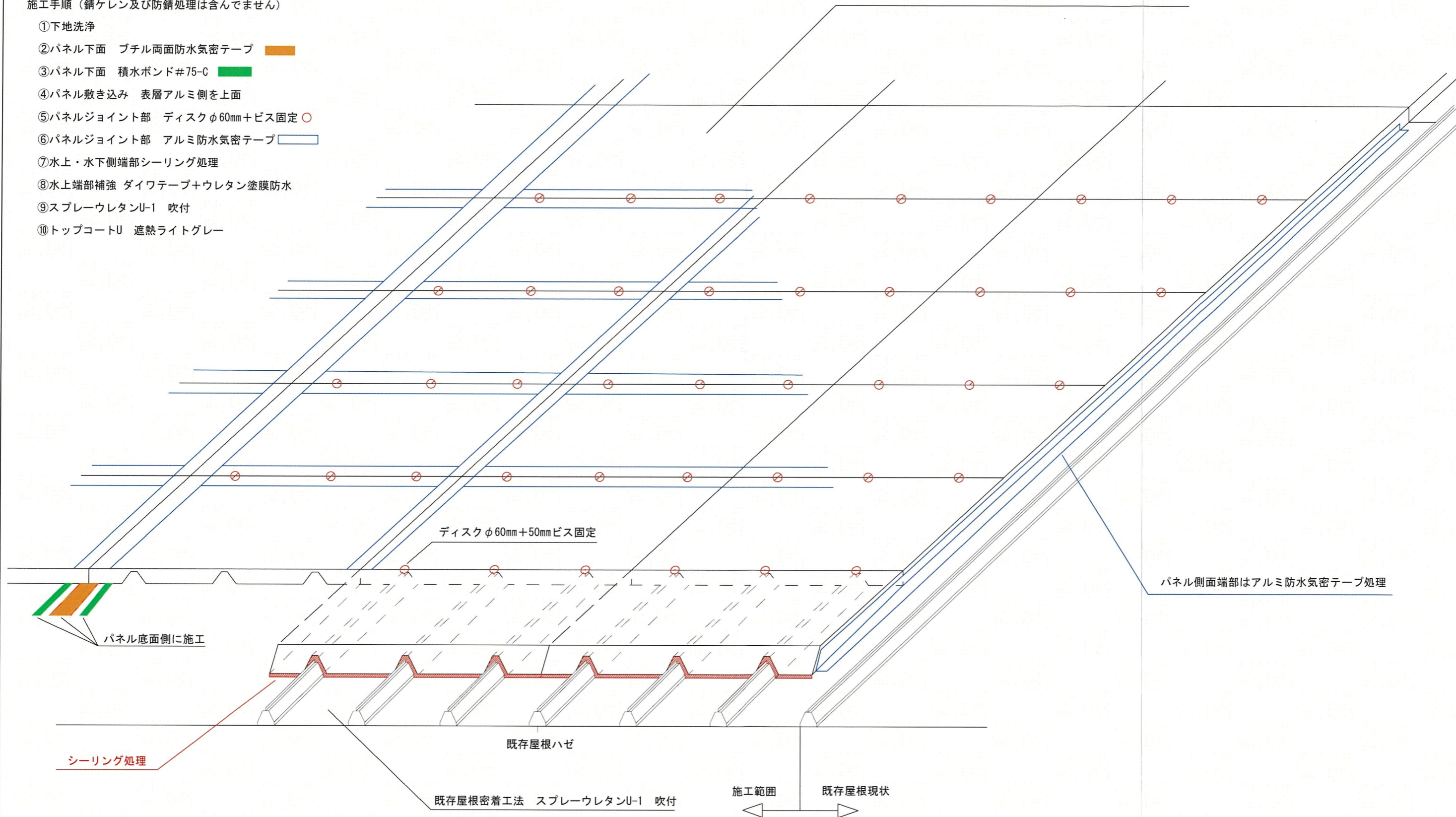
6

Fit工法

施工手順（錆ケレン及び防錆処理は含んでません）

- ①下地洗浄
- ②パネル下面 プチル両面防水気密テープ
- ③パネル下面 積水ボンド#75-C
- ④パネル敷き込み 表層アルミ側を上
- ⑤パネルジョイント部 ディスクφ60mm+ビス固定
- ⑥パネルジョイント部 アルミ防水気密テープ
- ⑦水上・水下側端部シーリング処理
- ⑧水上端部補強 ダイワテープ+ウレタン塗膜防水
- ⑨スプレーウレタンU-1 吹付
- ⑩トップコートU 遮熱ライトグレー

スプレーウレタンU-1吹付 トップコートU 遮熱ライトグレー仕上げ



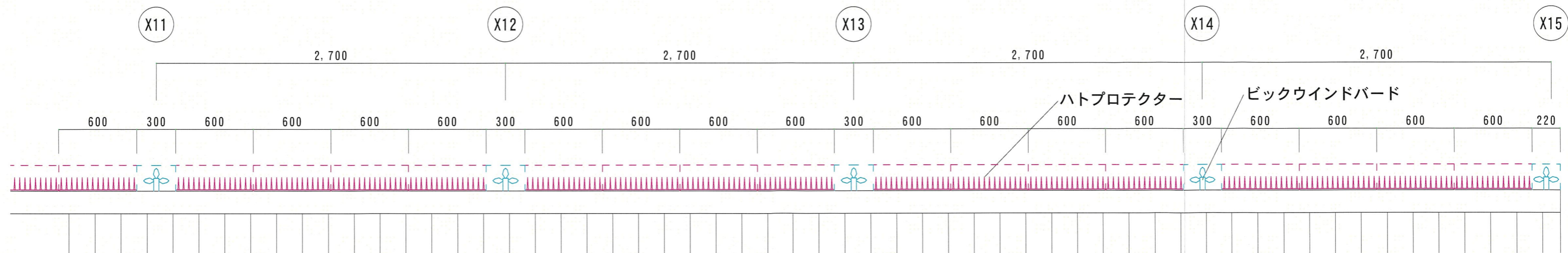
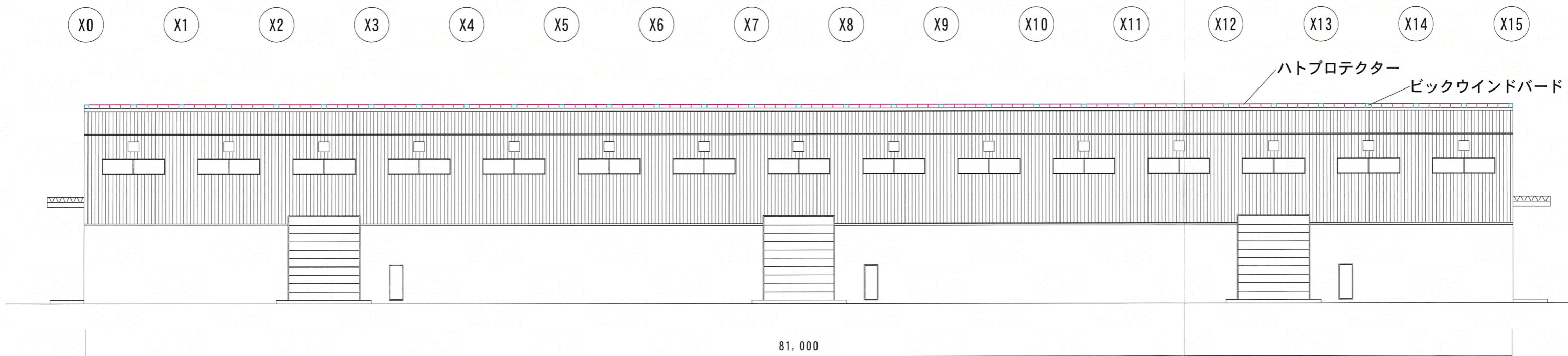
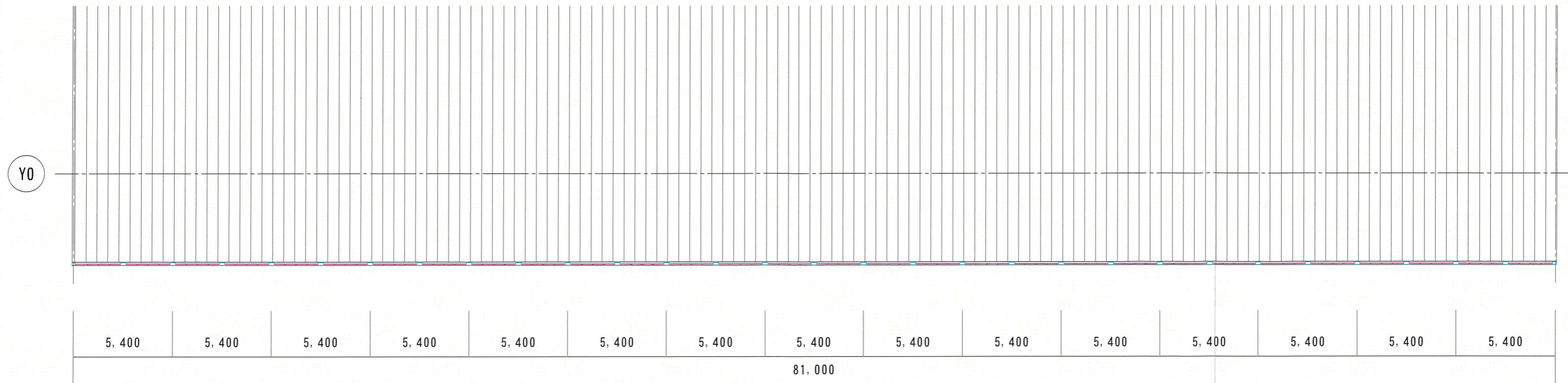
設計 令和 年 月 日
 審査 令和 年 月 日

広尾町役場 建設水道課 建築公住係

縮 1 /
 尺 1 /

工事名 貨物上屋屋根改修工事
 図面名 Fit工法納まり図

図面 No. 7





設計 令和 年 月 日
 審査 令和 年 月 日

広尾町役場 建設水道課 建築公住係

縮尺 1/

工事名 貨物上屋屋根改修工事
 図面名 参考図 矩計図

図面 No. 9