

公示用

町長	副町長	課長	課長補佐	係長	主査	係	検算	設計者

令和8年度

工事設計書

工事名： 栄町団地公営住宅外壁等改修工事

栄町団地公営住宅外壁等改修工事 入札要項

工 事 名	栄町団地公営住宅外壁等改修工事
工 事 場 所	広尾郡広尾町丸山通南 2 丁目 1
工 事 期 間	契約日の次の日～令和 8 年 9 月 3 0 日
工 事 概 要	<ul style="list-style-type: none">・栄町団地公営住宅 4 号棟の外壁を改修し長寿命化改善を行う。・石綿事前調査結果報告システムに登録すること。・構造 セラミックブロック造・建築面積 429.56 m² 延べ面積 679.81 m²・建築確認番号 第 H07 認建十支 000212 号 平成 7 年 6 月 1 3 日・検査済証番号 第 H07 証建十支 000368 号 平成 7 年 1 2 月 1 4 日・週休 2 日を導入する工事である。(別紙特記仕様書)
工 事 範 囲	設計図及び設計内訳書記載部分 (契約書、設計図書に記載のない事項で意匠、構造、法規、社会通念として当然必要と認められる設計変更は請負金額の範囲内で施工のこと。)
設計図書の優先順位	1). 入札要項 2). 質疑回答書 3). 特記仕様書 4). 国土交通省共通仕様書 5). 設計図
現 場 説 明 会	行わない
質 疑 ・ 回 答	※ 質疑事項 受付 5 月 2 7 日 午後 5 時まで書面で通知すること。担当 須藤 回答 5 月 2 9 日 午後 1 時 3 0 分 建設水道課建築公住係 ※ 公示した参考数量は、あくまで積算の目安として提示する。 入札参加者は施工時に必要な数量を必ず確認した上で入札すること。 又、数量等について疑問のある時は上記の期日までに文書で質問すること。

特記仕様書（週休2日工事）

○ 週休2日工事【現場閉所】の実施について

1. 本工事は、「週休2日工事」の対象工事である。
2. 受注者は、契約後、週休2日による施工を行わなければならない。
3. 週休2日とは、対象期間において、土日・祝日に関わらず、週休2日（4週8休）以上の現場閉所を行うことをいう。
対象期間は、契約期間内において工事着手日から工事完成日までの期間をいう。なお、年末年始6日間及び夏季休暇3日間、工場製作のみを実施している期間、工事全体を一時中止している期間、発注者があらかじめ対象外としている内容に該当する期間（受注者の責によらず現場作業を余儀なくされる期間など）は対象期間に含まない。
4. 現場閉所とは、巡回パトロールや保守点検等、現場管理上必要な作業を行う場合を除き、現場が閉所された状態をいう。なお、降雨、降雪などによる予定外の現場閉所についても現場閉所日に含めるものとする。
5. 週休2日（4週8休）以上とは、対象期間内の現場閉所日数の割合（以上、「現場閉所率」）が28.5%（8日/28日）以上の水準に達する状態をいう。
6. 週休2日の確保の取組は、将来の担い手確保、入職しやすい環境づくりを目指すものであることから、週休2日による施工を実施する受注者は、その趣旨に沿った休日の取得に努めるものとする。
7. 週休2日の実施の確認方法は、次によるものとする。
 - 1) 受注者は、週休2日の計画工程表を施工計画書に添付し発注者へ提出する。
 - 2) 受注者は、実施結果を発注者へ報告する。
8. 週休2日の実施状況について、発注者が必要に応じて聞き取り等の確認を行う場合には、受注者は協力するものとする。

【建設工事の場合】

現場閉所の達成状況を確認後、4週8休に満たない場合は補正分の減額変更を行う。また、市場単価（下水道工事（管理）を含む）についても、4週8休ない単価等については、補正の対象としない。

1) 現場の閉所状況

4週8休以上

現場閉所率が28.5%（8日/28日）以上の場合

2) 補正方法

当初予定価格から4週8休以上の達成を前提とした補正係数を各経費に乘以、現場閉所の達成状況を確認後、4週8休に満たない場合は補正分を減額変更する。

9. 週休2日の実施計画書提出後、当該工事の全体工期については、影響はでないものの、一部の施工内容・箇所に変更があり、工期内での期限を設ける必要がある場合は、対象期間外と出来る場合があるので、受発注者間協議を行うこと。

○ 週休2日工事【交替制】の実施について

【建設工事の場合について】

1. 本工事は、「週休2日工事」の対象工事である。
2. 受注者は、週休2日による施工を希望する場合、契約後、発注者へ協議を行い、協議が整った場合に週休2日による施工を行うことができる。
3. 週休2日とは、技術者及び作業員などが交替しながら週休2日（4週8休）以上の休日の確保を行ったと認められる状態という。
4. 対象期間は、契約期間内において工事着手日から工事完成日までの期間をいう。
5. 週休2日（4週8休）以上とは、対象期間内の平均休日日数の割合（以下、「休率」）が28.5%（8日／28日）以上の水準に達する状態をいう。
6. 週休2日の確保の取組は、将来の担い手確保、入職しやすい環境づくりを目指すものであることから、週休2日による施工を実施する受注者は、その趣旨に沿った休日の取得に努めるものとする。
7. 週休2日の実施の確認方法は、次によるものとする。
 - 1) 受注者は、技術者及び技能労働者などの休日確保状況を証明する方法を具体的に明示した施工計画書を発注者へ提出する。
 - 2) 受注者は、実施結果を発注者へ報告する。
8. 週休2日の実施状況について、発注者が必要に応じて聞き取り等の確認を行う場合には、受注者は協力するものとする。
9. 技術者や技能労働者などの休日状況を確認後、4週8休に満たない場合は補正分の減額変更を行う。
 - 1) 現場の休日状況
4週8休以上
休日率が28.5%（8日/28日）以上の場合
 - 2) 補正方法
当初予定価格から4週8休以上の達成を前提とした補正係数を各経費に乘じ、休日率の達成状況を確認後、4週8休に満たない場合は補正分を減額変更する。

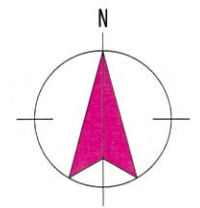
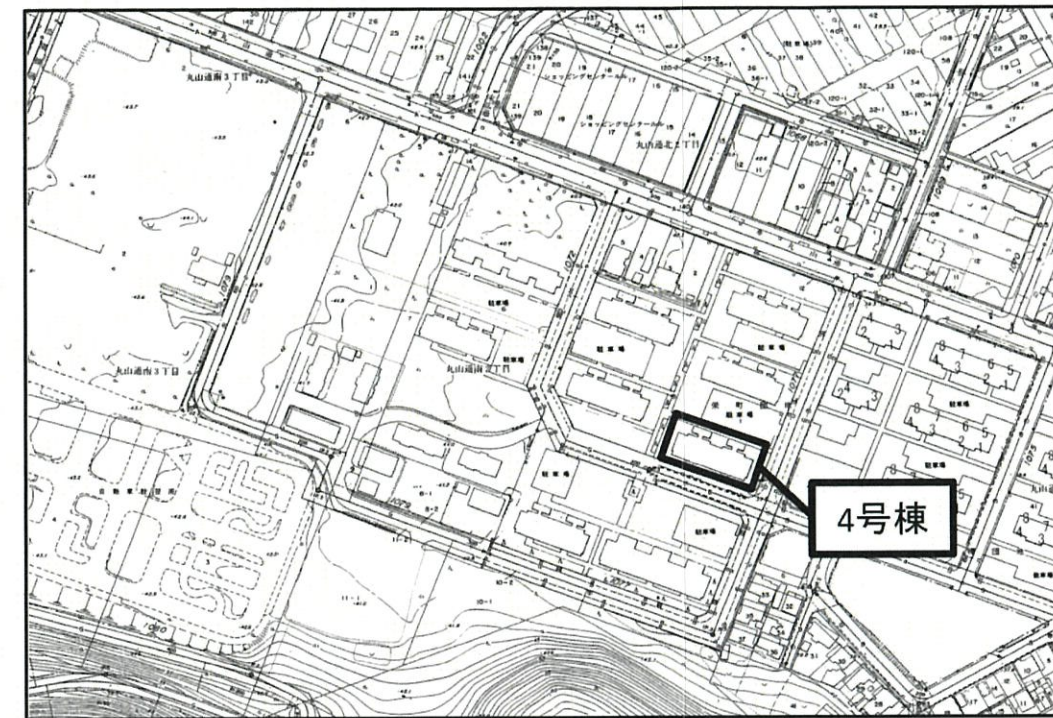
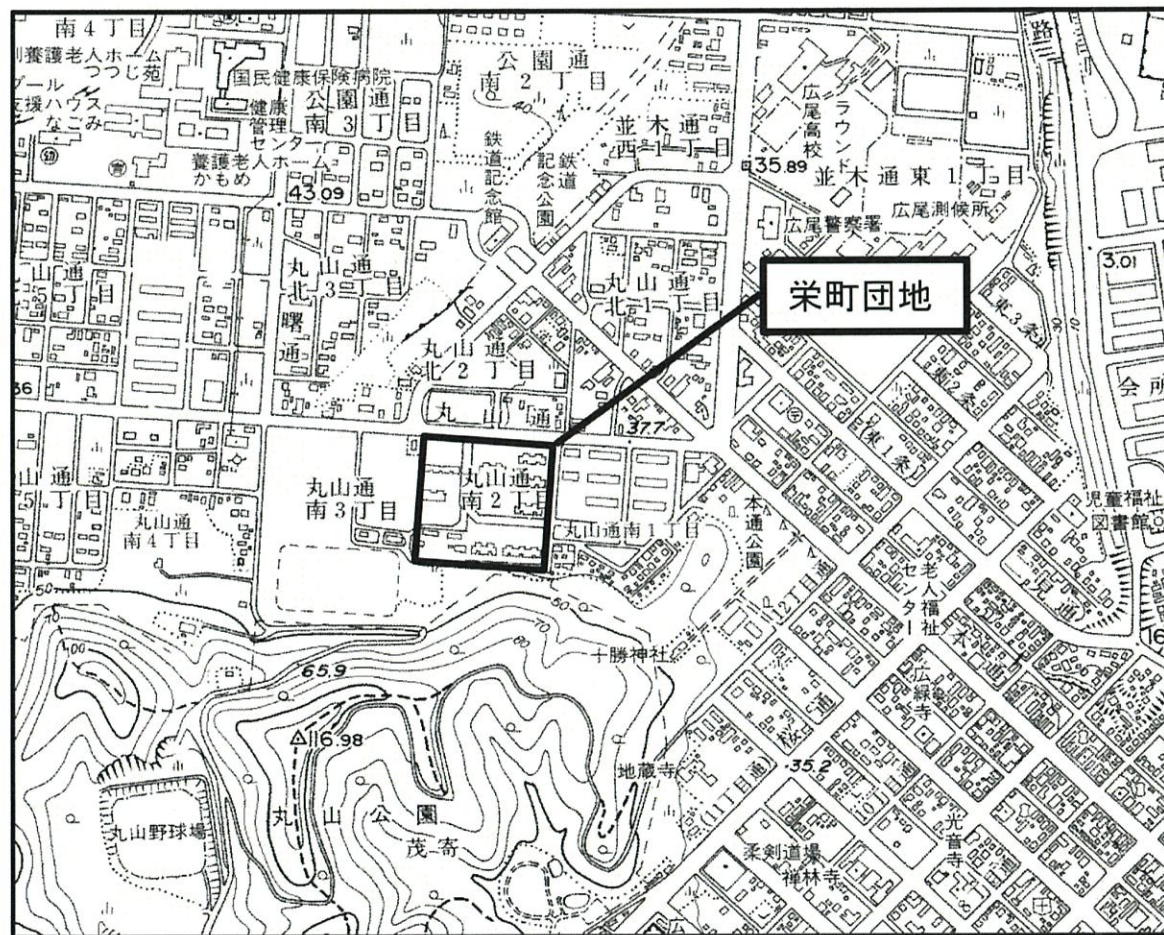
名称 / 規格	単位	数量	単価	金額	備考
B. 外壁改修工事					
a. 構造材 JAS製材 ひき割り類	m ³	4.5			
b. 外壁木下地組	m ²	482			
c. 防錆剤 (木下地) セゾレン	〃	83			
d. スベールサー ニハスベール05 FSP1005 同等品	梱	3			
e. 鋼板外装材 カラガール®リム鋼板t0.4 K2ハ'156W同等品	m ²	482			
f. 役物 アルミ笠木取合い水切 糸尺150以下 カラガール®リム鋼板t0.4	m	120			
g. 役物 中間水切 糸尺150以下 カラガール®リム鋼板t0.4	〃	55.8			
h. 役物 出隅・入隅 裏板共 糸尺150以下 カラガール®リム鋼板t0.4	〃	539			
i. 役物 土台水切 裏地共 糸尺150以下 カラガール®リム鋼板t0.4	〃	160			
j. 役物 水切 裏板共 糸尺150以下 カラガール®リム鋼板t0.4	〃	229			
k. 役物 見切縁 糸尺150以下 カラガール®リム鋼板t0.4	〃	77			
l. 役物 開口部 糸尺150以下 カラガール®リム鋼板t0.4	〃	72			
m. 役物 開口部 糸尺300以下 カラガール®リム鋼板t0.4	〃	22.6			
n. 役物 笠木 糸尺450以下 カラガール®リム鋼板t0.4	〃	34			
o. 役物 給排水・FF給排水スリーブ 350×350程度 カラガール®リム鋼板t0.4	ヶ所	44			
p. 役物 給排水・FF給排水スリーブ 350×700程度 カラガール®リム鋼板t0.4	〃	4			
q. 基礎コンクリート左官補修	人	2			
【合計】					

名称 / 規格	単位	数量	単価	金額	備考
C. 塗装工事					
a. 素地ごしらえ 付着物除去	m ²	63.4			
b. 素地ごしらえ 工程B種	〃	63.4			
c. EP塗り改修仕様 工程B種 (一般) (塗り替え面)	〃	63.4			
d. EP塗り改修仕様 工程B種 (一般) (パテツクス防水面)	〃	12.5			
【合計】					

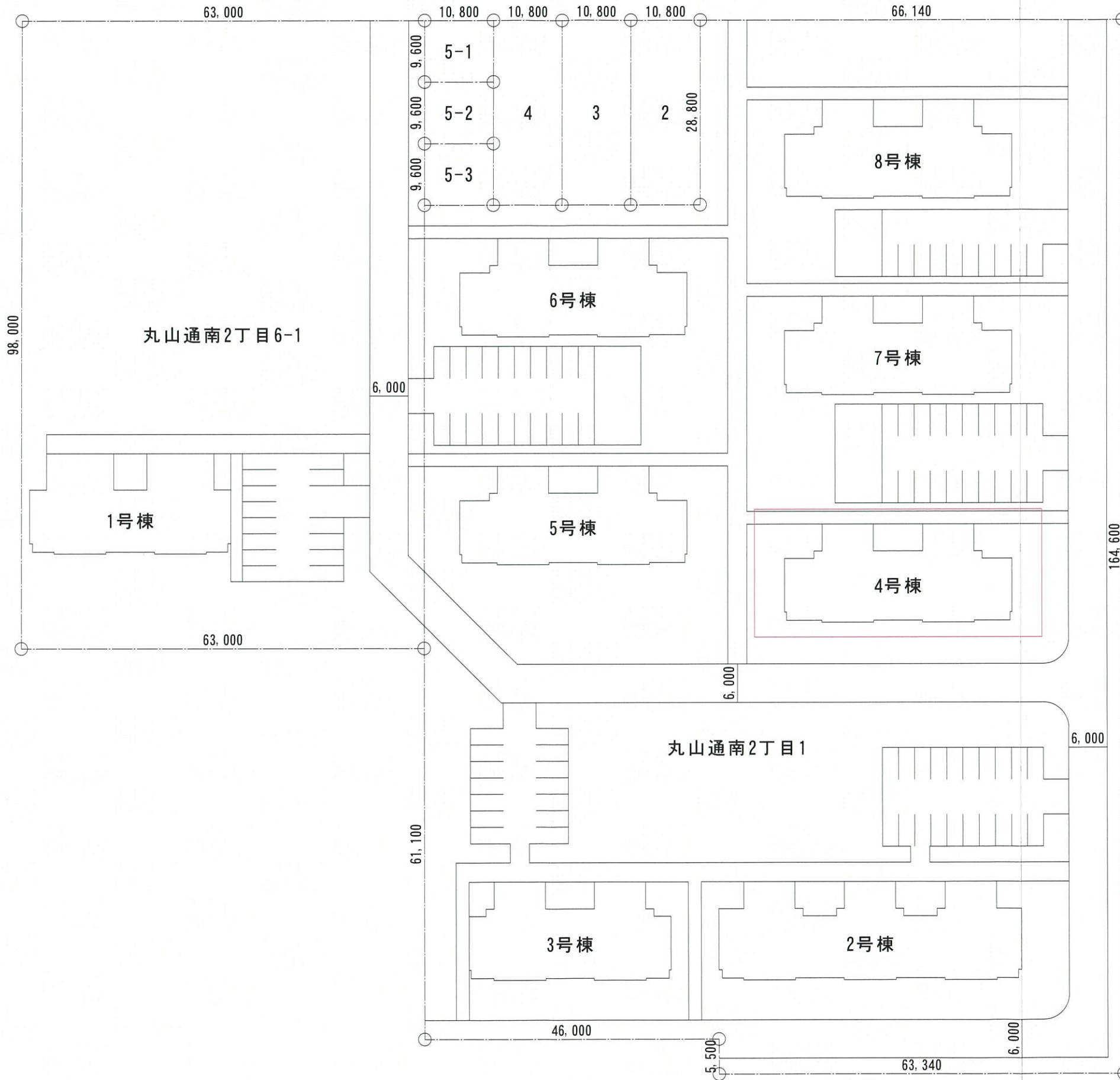
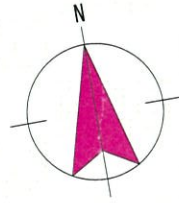
栄町団地公営住宅外壁等改修工事

工事概要・栄町団地公営住宅4号棟の外壁を改修し長寿命化改善を行う。

付近見取図 広尾郡広尾町丸山通南2丁目1



設計	令和 年 月 日	広尾町役場 建設水道課建築公住係	縮尺	1 /	工事名	栄町団地公営住宅外壁等改修工事	図面 No.	1
審査	令和 年 月 日			1 /				



設計 令和 年 月 日
 審査 令和 年 月 日

広尾町役場 建設水道課建築公住係

縮尺

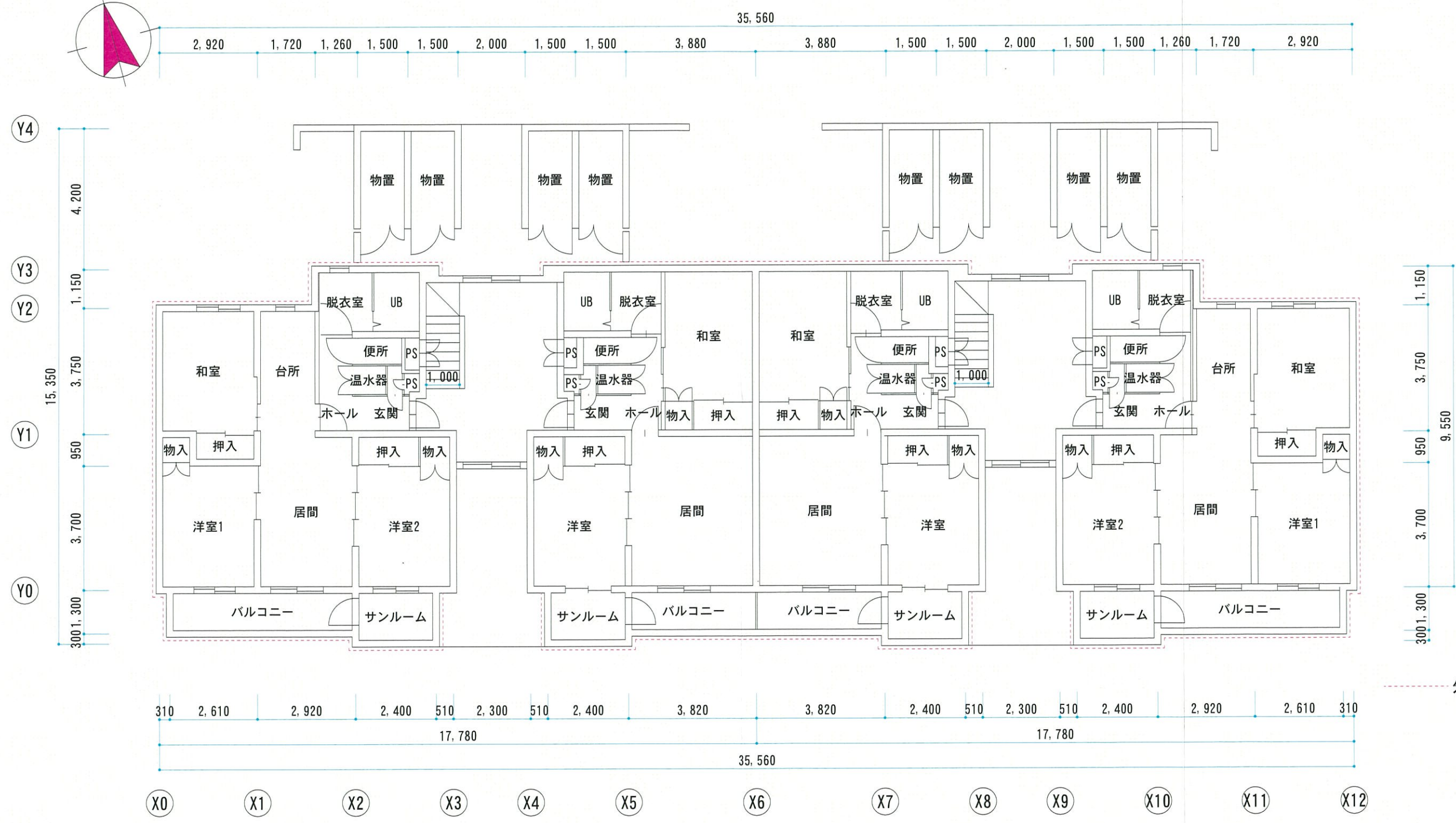
1 / 700
 1 /

工事名
 図面名

栄町団地公営住宅外壁等改修工事
 配置図

図面No.

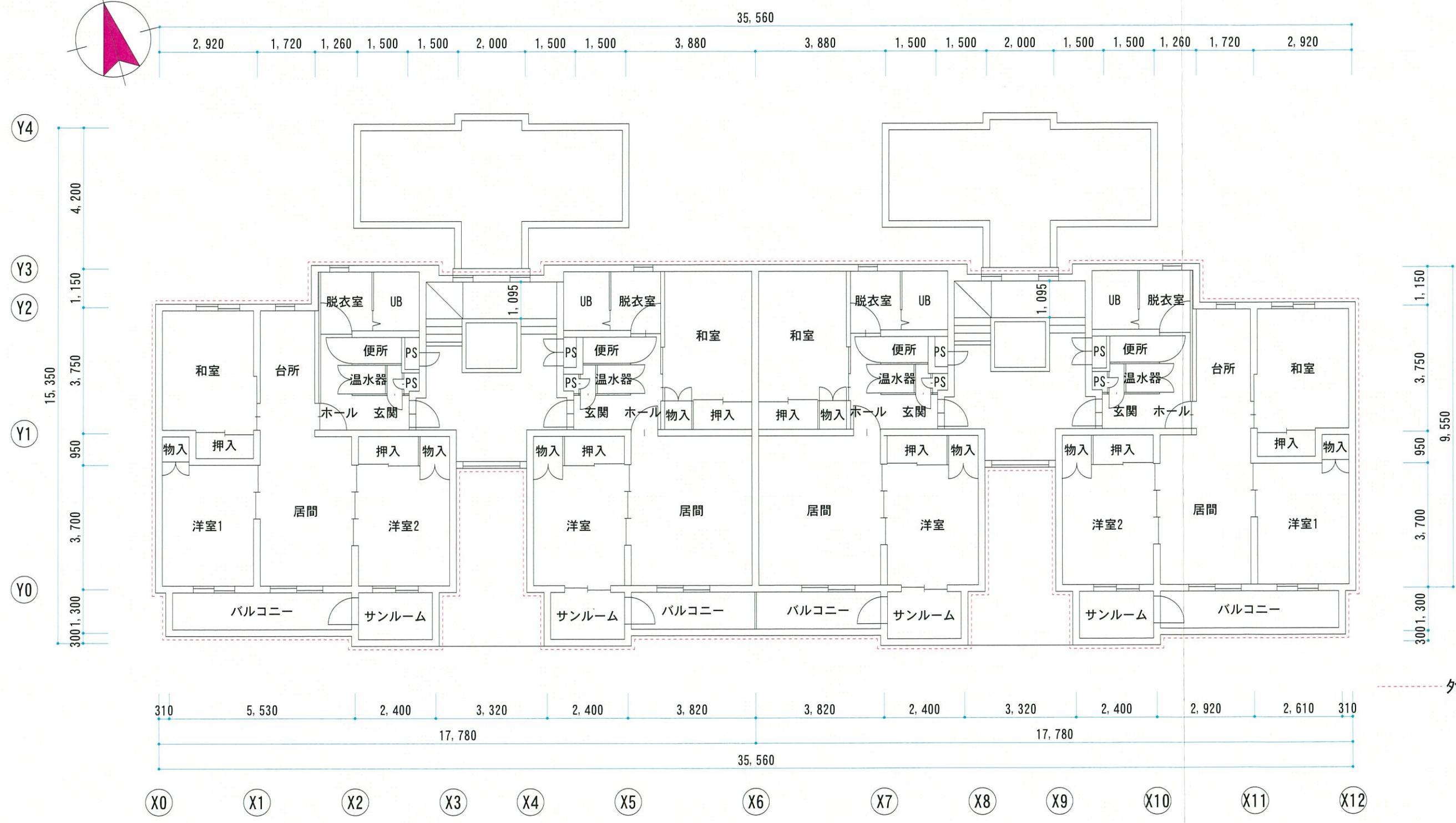
2



----- 外壁改修部分

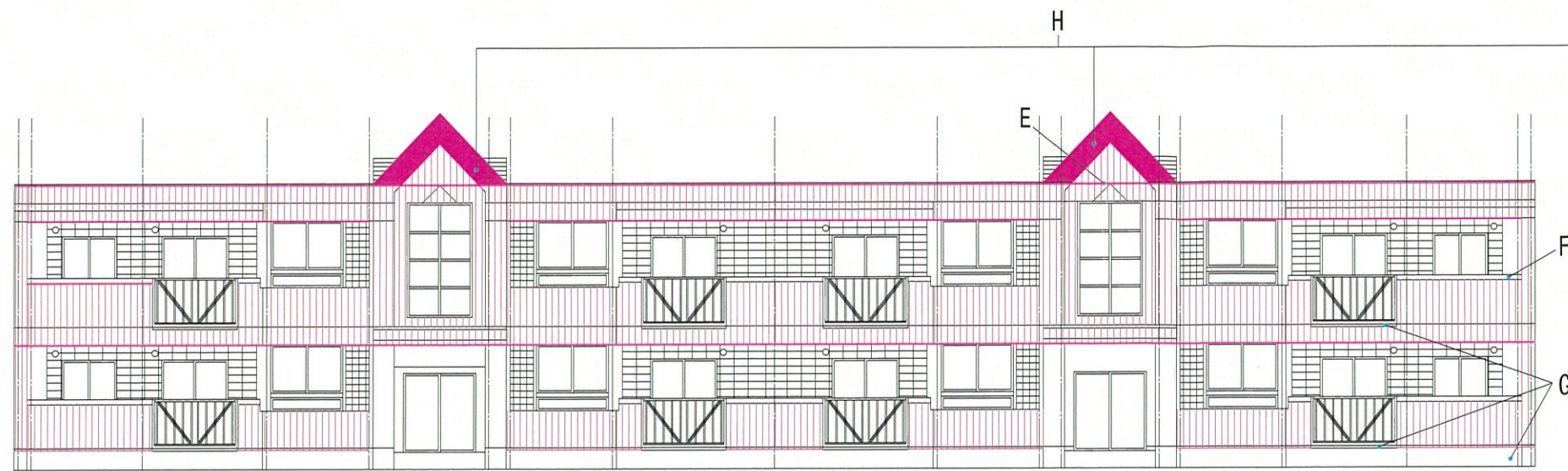
1階平面図

設計	令和 年 月 日	広尾町役場 建設水道課建築公住係	縮尺	1 / 125	工事名	栄町団地公営住宅外壁等改修工事	図面No.	3
審査	令和 年 月 日			1 /		図面名		

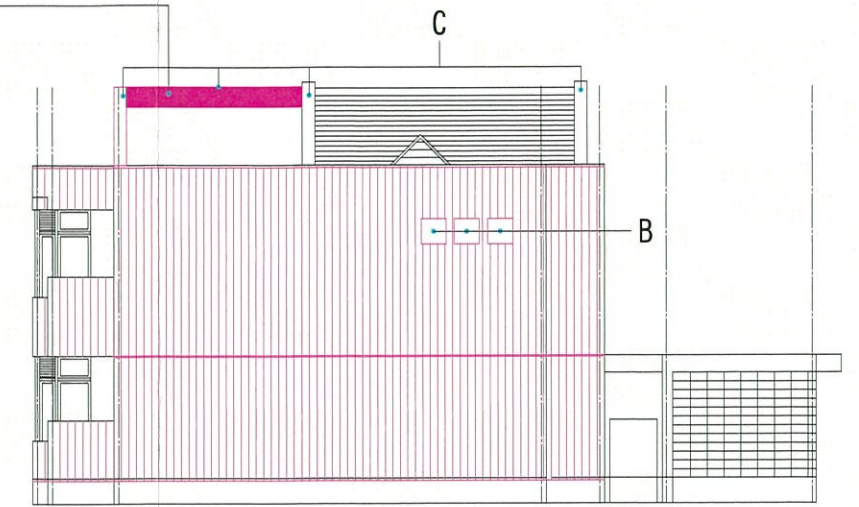


2階平面図

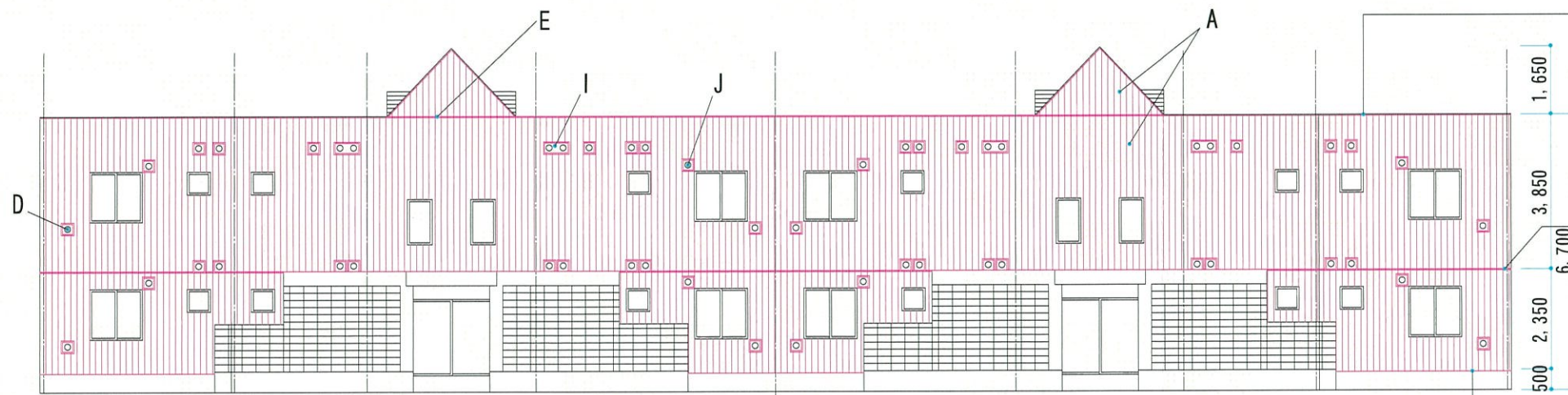
設計	令和 年 月 日	広尾町役場 建設水道課建築公住係	縮尺	1 / 125	工事名	栄町団地公営住宅外壁等改修工事	図面No.	4
審査	令和 年 月 日			1 /		図面名		



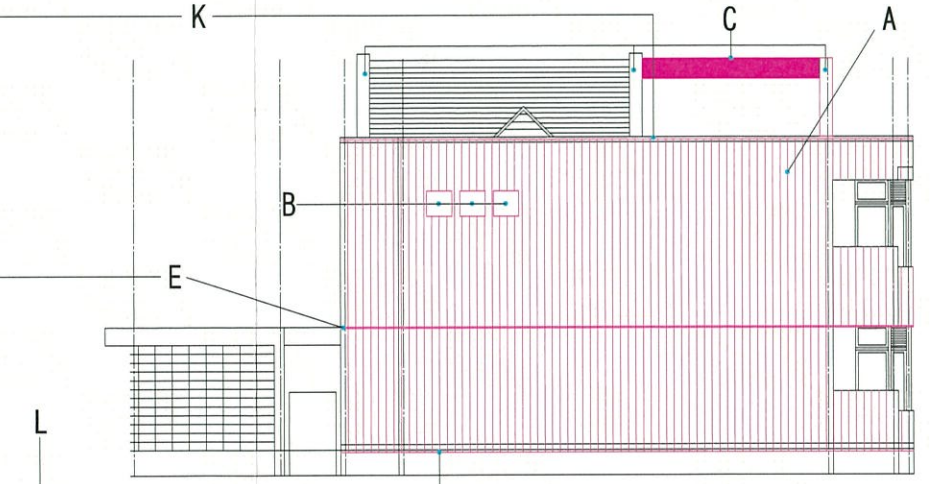
南側



東側



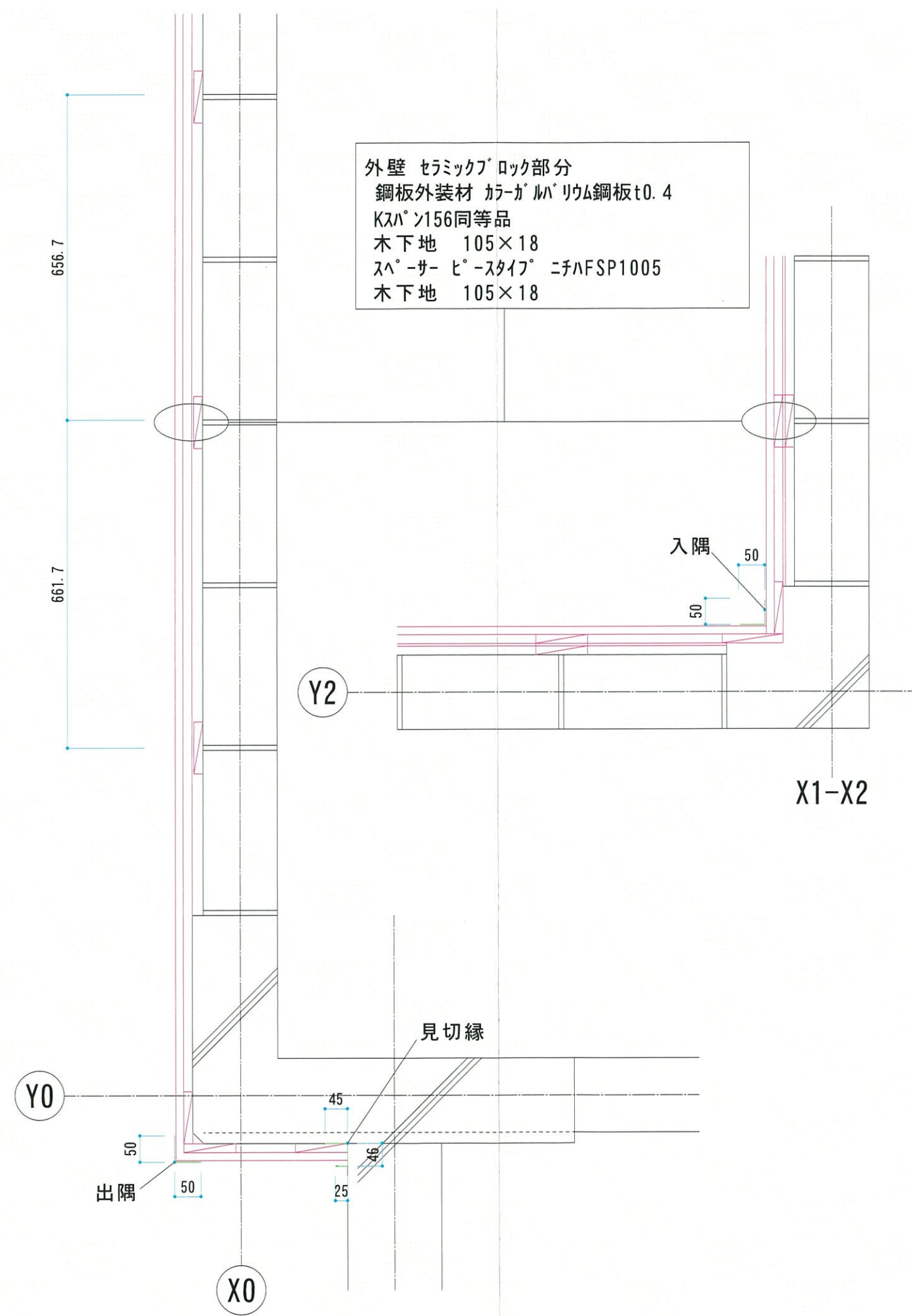
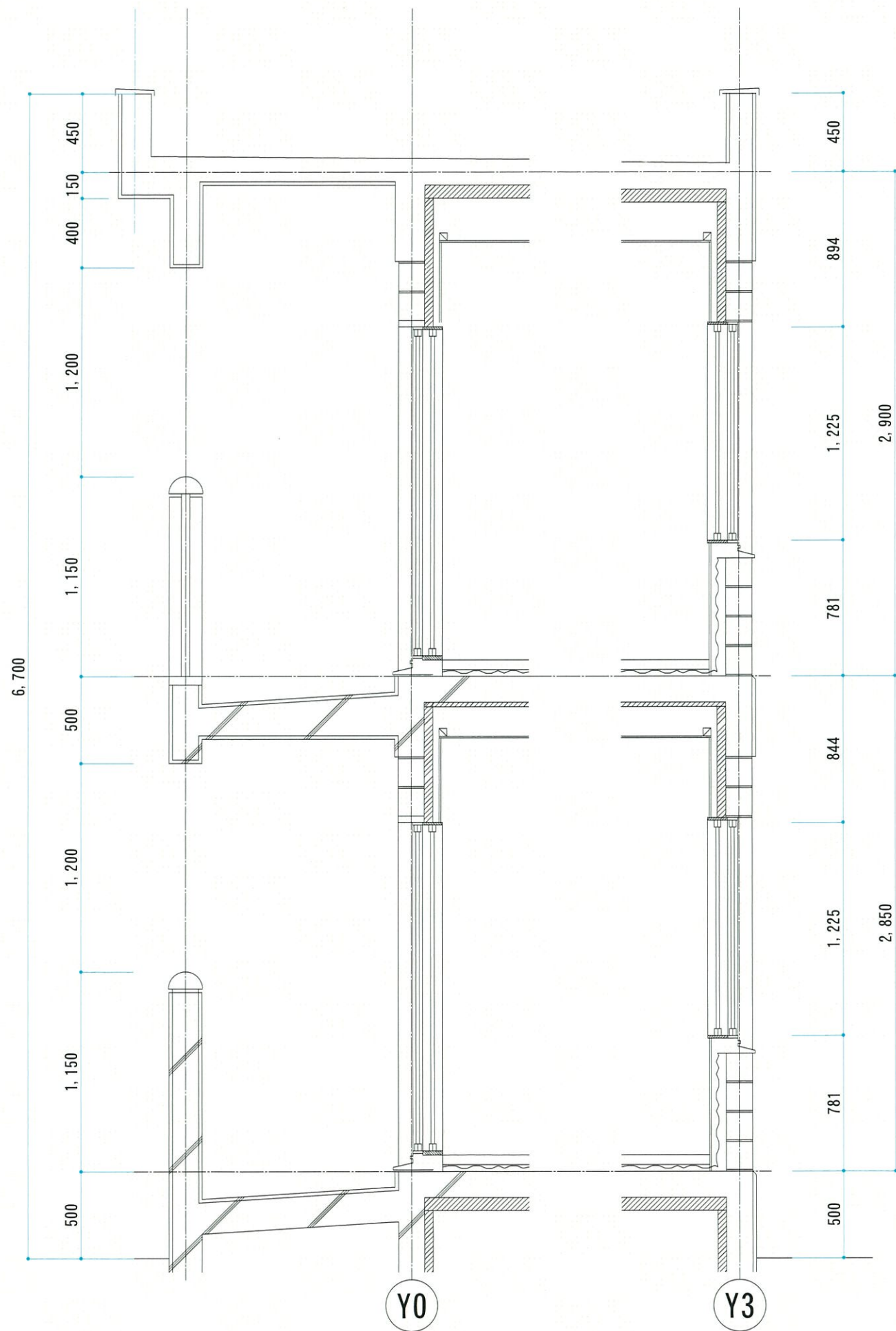
北側



西側

立面図

A	鋼板外装材 カラーガルバリウム鋼板t0.4 Kスパン156W同等品	G	EP塗り改修仕様工程B種（一般）（塗り替え面）
B	館名文字（カップ文字）H500×D30 アクリル板	H	パラテックス防水工程A・EP塗り改修仕様工程B種（一般）
C	笠木 木下地取付・カラーガルバリウム鋼板t0.4 平板包	I	役物 給排気 350×700程度 カラーガルバリウム鋼板t0.4、セルフド 低損失SUS製、Φ150
D	役物 FF給排スリーブ 金属板張り役物 350×350程度 カラーガルバリウム鋼板t0.4、セルフド 低損失SUS製、Φ100	J	役物 給排気 350×350程度 カラーガルバリウム鋼板t0.4、セルフド 低損失SUS製、Φ100・Φ150
E	中間水切 カラーガルバリウム鋼板t0.4	K	役物 アルミ笠木取合い 水切 カラーガルバリウム鋼板t0.4
F	バルコニー手摺り アルミ笠木シルバー-250	L	役物 土台水切 カラーガルバリウム鋼板t0.4



外壁 セラミックロック部分
 鋼板外装材 ガーガルリウム鋼板t0.4
 Kspan156同等品
 木下地 105×18
 スパ-サー ビ-スタイ° ニチハFSP1005
 木下地 105×18

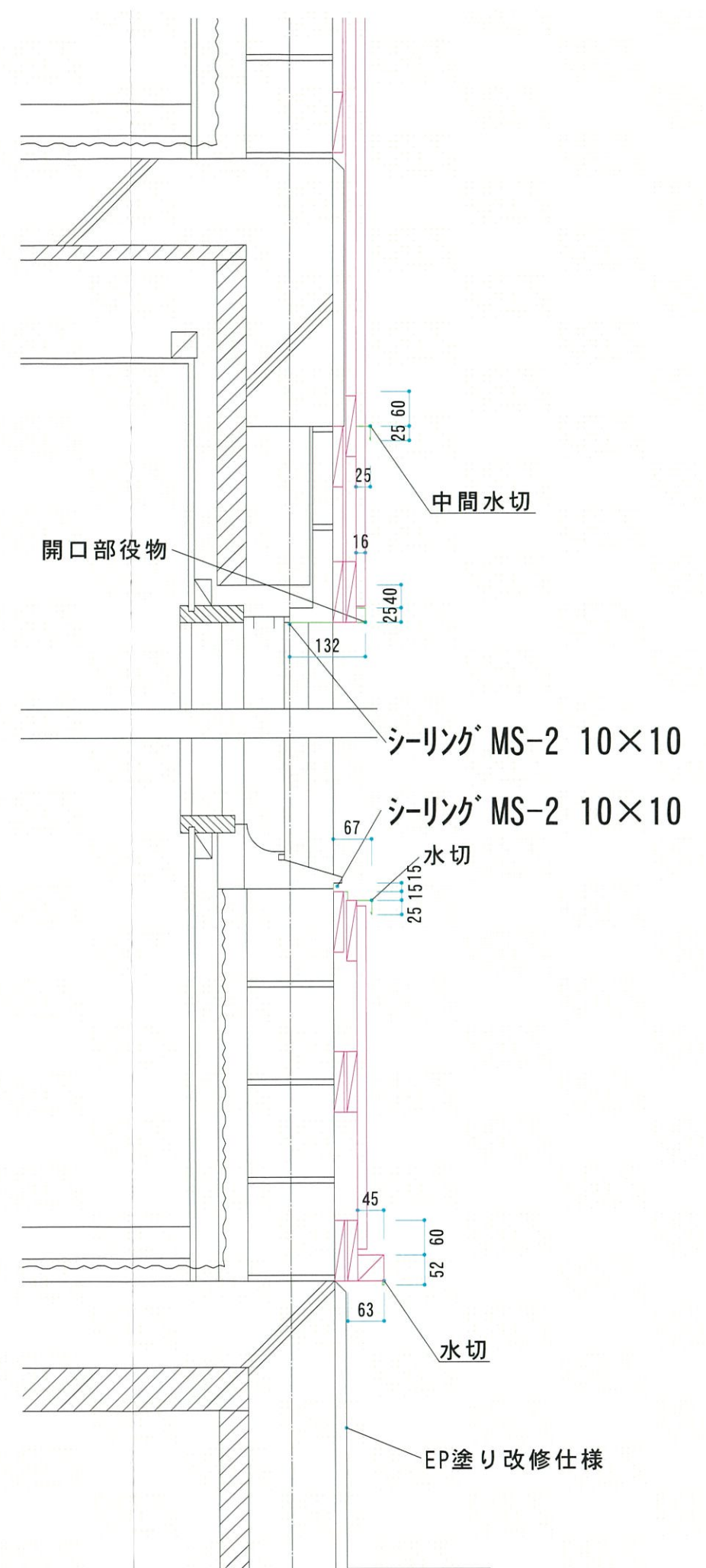
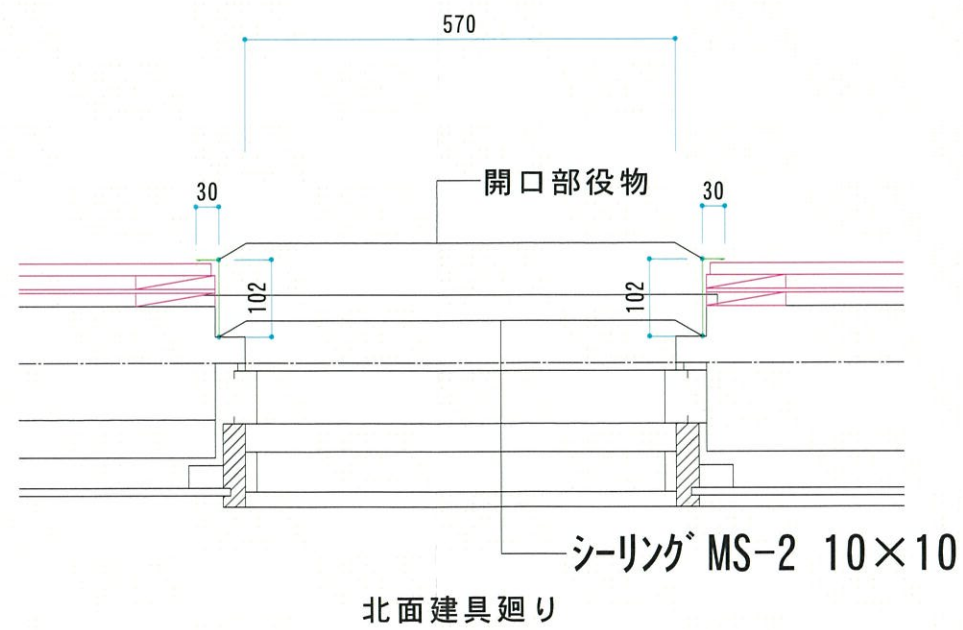
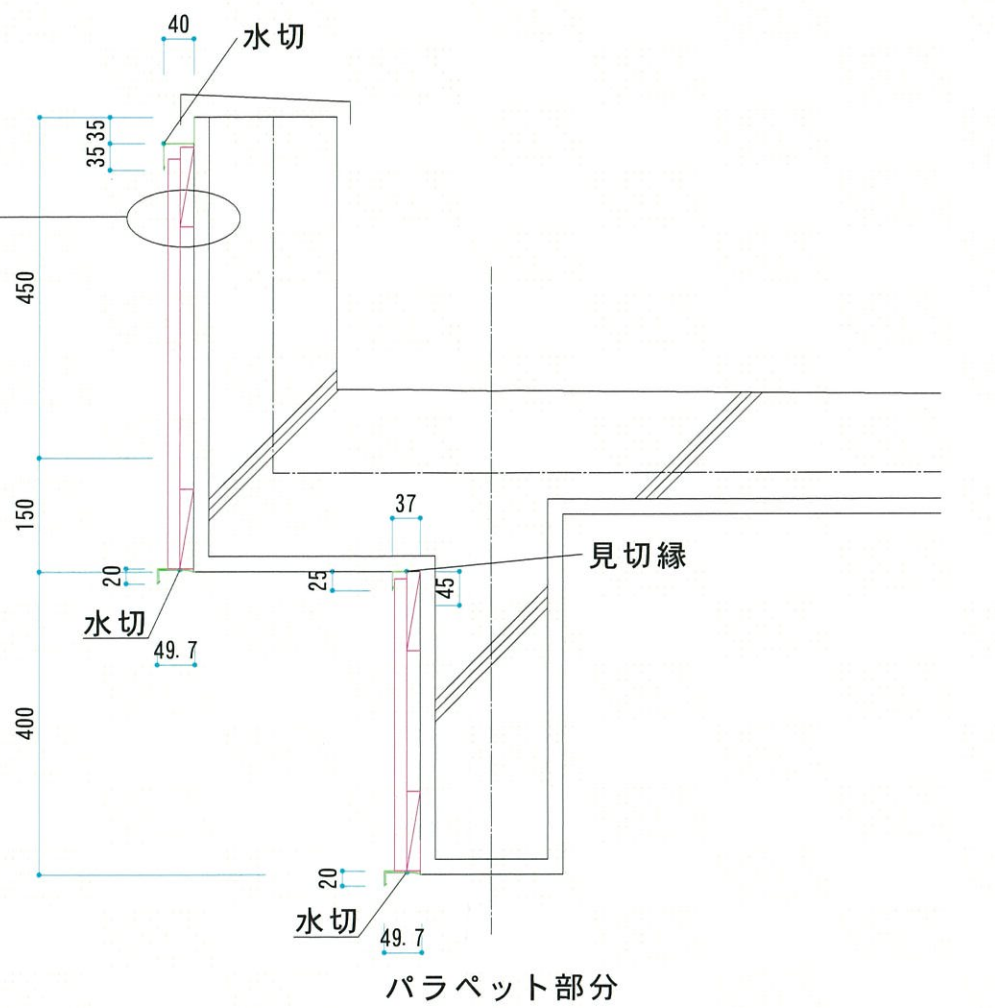
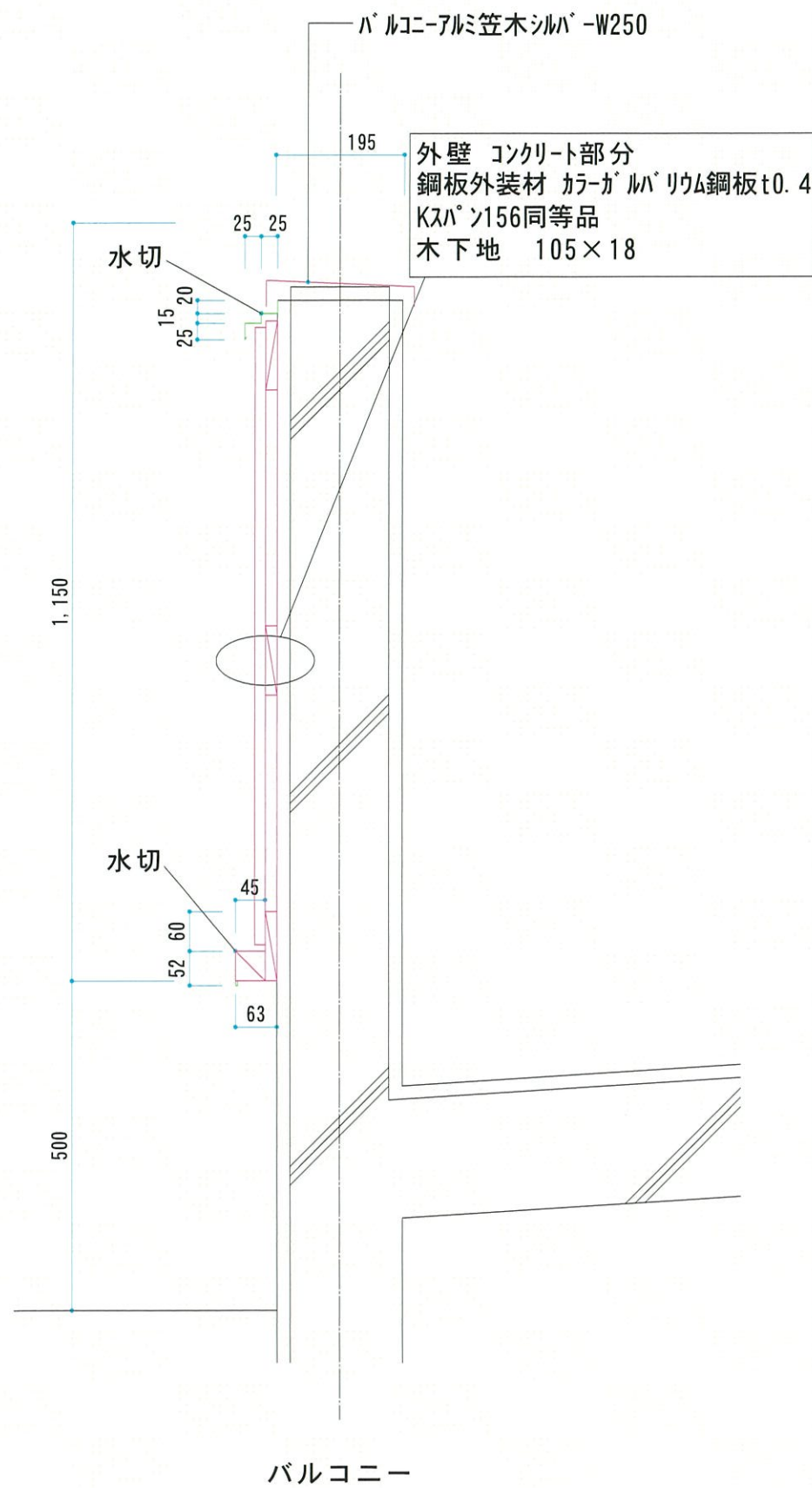
設計 令和 年 月 日
 審査 令和 年 月 日

広尾町役場 建設水道課建築公住係

縮 1 / 3 0
 尺 1 / 1 0

工事名 栄町団地公営住宅外壁等改修工事
 図面名 部分詳細図1

図面 No. 6



設計 令和 年 月 日
 審査 令和 年 月 日

広尾町役場 建設水道課建築公住係

縮 1 / 10
 尺 1 /

工事名 栄町団地公営住宅外壁等改修工事
 図面名 部分詳細図2

図面 No. 7