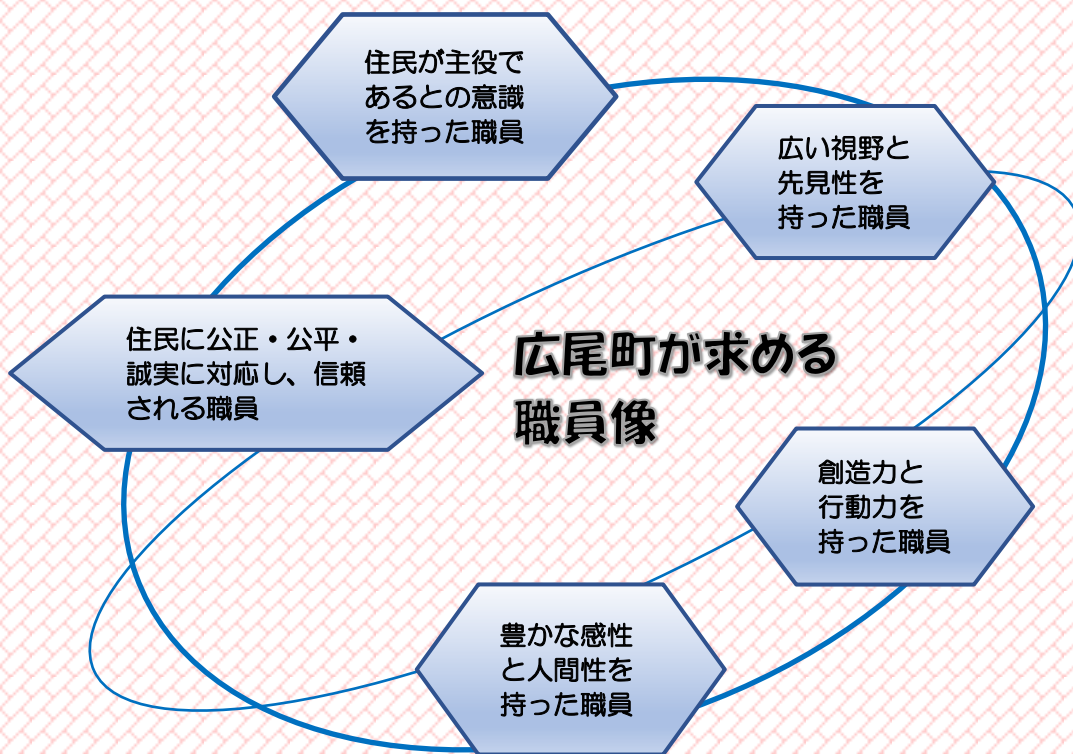


広尾町職員採用 試験案内

【一般技術職（運転手）】
（令和9年4月1日 採用）

リターン歓迎!

民間企業等で培った経験を活かし
広尾町の新たな未来を創造りませんか？



申込期間 令和8年7月1日（水）から9月25日（金）まで
試験日 令和8年10月以降、相談の上決定します。

広尾町役場の組織

町長

副町長



防災訓練の様子（企画課）



大型艦艇寄港に伴う歓迎事業（総務課）

まつりを盛り上げるさーたちちゃん
「十勝港まつり」（水産商工観光課）



町内小学生と
「おもいっきり楽しみ隊」
（社会教育課）



会計管理者

教育委員会

教育長

総務課

総務係、管財契約係、財政係

職員の人事・給与、財政・財務、契約等に関する業務

企画課

企画防災係、ふれあいの係

総合企画・町政、広報・広聴活動、定住促進、統計調査、防災等に関する業務

住民課

住民係、国保係、環境生活係、課税係、納税係

戸籍・住民基本台帳、国民健康保険、環境衛生、税の賦課・徴収等に関する業務

保健福祉課

福祉係、介護保険係、地域包括支援センター（在宅支援係）、健康管理センター（総務係、保健推進係）

社会福祉、介護保険、在宅支援、町民の健康等に関する業務

保健福祉課子育て支援室

児童係、子育て世代包括支援センター（子ども福祉係、子育て支援係）、認定こども園ひろお保育園、豊似保育所、子育て支援センター、放課後児童クラブ

子育て支援、保育、児童手当等に関する業務

老人ホーム

総務係、生活支援係、特定介護事業所

老人ホームの管理運営等に関する業務

特別養護老人ホーム

総務係、生活支援係

特別養護老人ホームの管理運営等に関する業務

農林課

農政林務係、農林人材育成センター、野塚交流館

農業・林業の振興、基盤整備の総合調整、サンタランドウッドPR等に関する業務

水産商工観光課

ふるさと納税推進係、水産係、商工観光係、サンタランド係

観光イベントの運営、水産業・商工業の振興、ふるさと納税等に関する業務

建設水道課

土木係、建築公住係、車両係、上下水道業務係、上下水道施設係

道路・橋梁・河川の維持管理、建築、公営住宅、上下水道、都市計画等に関する業務

港湾課

振興係、管理係

港湾振興、港湾関連企業誘致、港湾施設の管理等に関する業務

出納室

出納係

現金の出納・保管、決算の調製等に関する業務

管理課

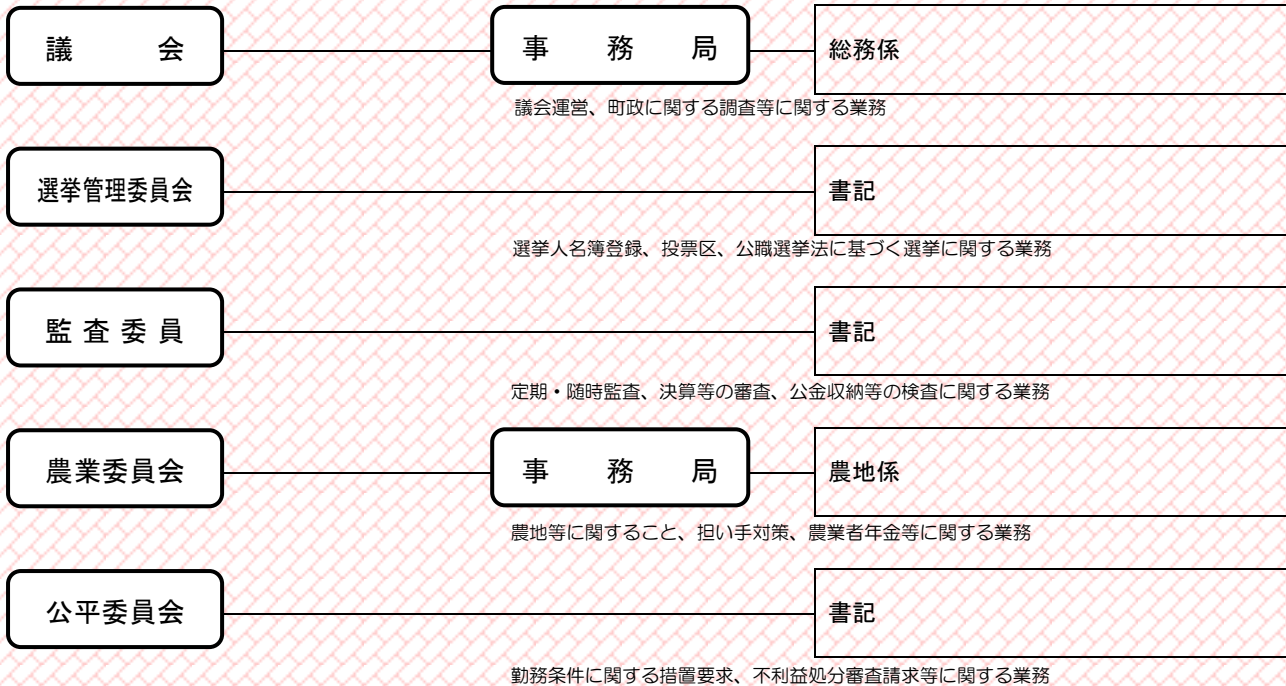
総務係、学校教育係、学校給食センター（給食センター係）

事務局・教育機関の職員に関すること、学校関係等に関する業務

社会教育課

社会教育係、図書館（図書館係）、海洋博物館、野塚公民館、勤労青少年ホーム、音調津総合センター

社会教育施設、青少年教育、生涯学習の総合調整等に関する業務



役場庁舎及び出先機関



1 試験区分、募集人員、職務内容及び受験資格

試験区分	募集人員	職務内容	受験資格
一般技術職 (運転手)	1名	<ul style="list-style-type: none"> 道路維持作業 除雪車、大型バス車両等の運転業務 一般行政事務 	<ul style="list-style-type: none"> 高等学校以上を卒業した方 採用後、広尾町内に居住できる方 簡単なパソコン操作ができる方（Excel・Word等） 令和8年度町村会採用試験を受験していない方 次の免許等を所有しているまたは採用日までに取得する見込みの方 <ul style="list-style-type: none"> 大型自動車免許（大型自動車第一種免許） 大型特殊自動車免許（大型特殊自動車第一種免許） 車両系建設機械（整地用）運転技能講習修了 大型車両及び大型特殊車両の運転経験がある方 ※以下の資格等も必要となりますが、採用日時点で取得していない場合は採用後に取得していただきます。 <ul style="list-style-type: none"> 1・2級建設機械施工管理技士 若しくは1・2級土木施工管理技士 小型移動式クレーン運転技能講習修了 玉掛け技能講習修了

2 欠格条項（次の項目のいずれかに該当する人は受験できません。）

【地方公務員法第16条各号のいずれかに該当する人】

- ① 拘禁刑以上の刑に処せられ、その執行を終わるまで又はその執行を受けることがなくなるまでの人
- ② 広尾町において懲戒免職の処分を受け、当該処分の日から2年を経過しない人
- ③ 日本国憲法施行の日以後において、日本国憲法又はその下に成立した政府を暴力で破壊することを主張する政党その他の団体を結成し、又はこれに加入した人

3 試験の内容

適性検査及び個人面接試験

4 受験手続

履歴書はこちら



申込方法	次の書類を下記あて先まで郵送または持参により提出してください。 (1) <u>履歴書（広尾町指定様式）</u> 町ウェブサイトからダウンロード又は役場総務課で配布したものを使用し、顔写真（撮影後3箇月以内のもの）を所定箇所に貼付してください。 (2) <u>上記1に定める免許等を証する書類（免許証、修了証、合格証明書）の写し</u> 「※」に記載された資格等についても、保有している場合は提出してください。 【提出先】〒089-2692 北海道広尾郡広尾町西4条7丁目1番地 広尾町役場 総務課総務係 あて
受付期間	令和8年9月25日（金）まで ※持参する場合は、平日の午前8時30分から午後5時15分までとします。
試験案内	申込後、試験日時を調整し、決定後文書で正式に通知します。
試験場所	広尾町コミュニティセンター（広尾町西3条7丁目 広尾町役場併設）

5 提出書類について

- (1) 履歴書について（広尾町ウェブサイトからダウンロード）
 - ① 履歴書には、写真（3箇月以内に撮影した上半身、脱帽、正面向きとし、サイズは縦4cm 横3cmのもの）を所定の箇所に必ず貼付してください。
 - ② 記入には、必ず黒のボールペンか万年筆を使用してください。
 - ③ 学歴欄は、中学校卒業から最終学歴まで記入してください。
 - ④ 書き損じた場合は、二重線で見え消しとし、その上に修正書きしてください。
 - ⑤ 履歴書は片面・両面は問いません。

- (2) その他採用が決定したら提出していただく書類（内定通知の際にお知らせします。）
 - ① 内定承諾書
 - ② 職歴証明書及び卒業証明書（※給料決定の資料となります。）
 - ③ 該当する資格の資格証の写し
 - ④ 健康診断書等

6 受験から採用まで

- (1) 試験結果をもとに合否を決定し、試験後2週間程度で書面により試験結果の合否を通知します。（採用内定となった方へは、合わせて採用内定通知書を送付します。）
- (2) 内定者が何らかの理由で不採用となった場合は、成績順に繰り上げて採用を決定する場合があります。
- (3) 採用日は、原則として令和9年4月1日としますが、本人の希望や人員配置の状況に特段の事情がある場合は相談の上決定します。
- (4) 受験資格がない場合又は申込書類の記載事項に虚偽があった場合は、合格を取り消します。
- (5) 日本国籍を有しない人で、就職が制限されている在留資格の人は採用されません。



広尾町のイメージキャラクター
ツリーくん

7 勤務条件等

- (1) 勤務時間（原則）
月曜日～金曜日 午前8時30分～午後5時15分
ただし、配属先によっては土日が勤務日となり、それ以外の日が休日となることもあります。

- (2) 給与（令和8年4月1日時点の初任給） ※例

資格区分	高校卒 (新卒)	大学卒 (新卒)	大学卒 (民間企業等職務経歴 5年)	大学卒 (民間企業等職務経歴 10年)
一般行政職	200,300 円	232,000 円	258,100 円	280,300 円

※給与は、広尾町職員給与条例及び規則等の規定に基づき、学齢、職歴等により決定します。

※給与の額及び期末手当・勤勉手当の支給月数については、条例等の改正により変更する場合があります。

※給料のほか、住居手当、扶養手当、寒冷地手当、時間外勤務手当等の諸手当がそれぞれの支給要件に応じて支給されます。

※6月、12月には期末勤勉手当（いわゆるボーナス）がそれぞれ基礎額（給料、扶養手当の合計額）の2.325カ月分が支給されます。

※給料の額及び期末勤勉手当の支給月数については、条例等の改正により変更する場合があります。

- (3) 休暇等
年次有給休暇、特別休暇（夏季休暇を含む。）、病気休暇、リフレッシュ休暇など条例・規則の規定により取得することができます。
- (4) 移転料
赴任の際、現居住地から広尾町までの距離及び路程に応じ、条例・規則の規定により移転料が支給されます。

8 その他注意事項

- (1) 受験の際提出された書類はお返ししません。
- (2) 身体の障がい等のため、受験に際し配慮が必要な方は、必ず試験申込の受付期間内に電話でご相談ください。可能な範囲で対応いたします。
- (3) 試験当日は、筆記用具（鉛筆、消しゴム）をご持参ください。



広尾町のイメージキャラクター
さーたちちゃん

広尾町役場案内図



お問い合わせは
こちらです。

広尾町役場 総務課総務係
〒089-2692
北海道広尾郡広尾町西4条7丁目1番地
電話 01558-2-0175 (直通)





広尾町