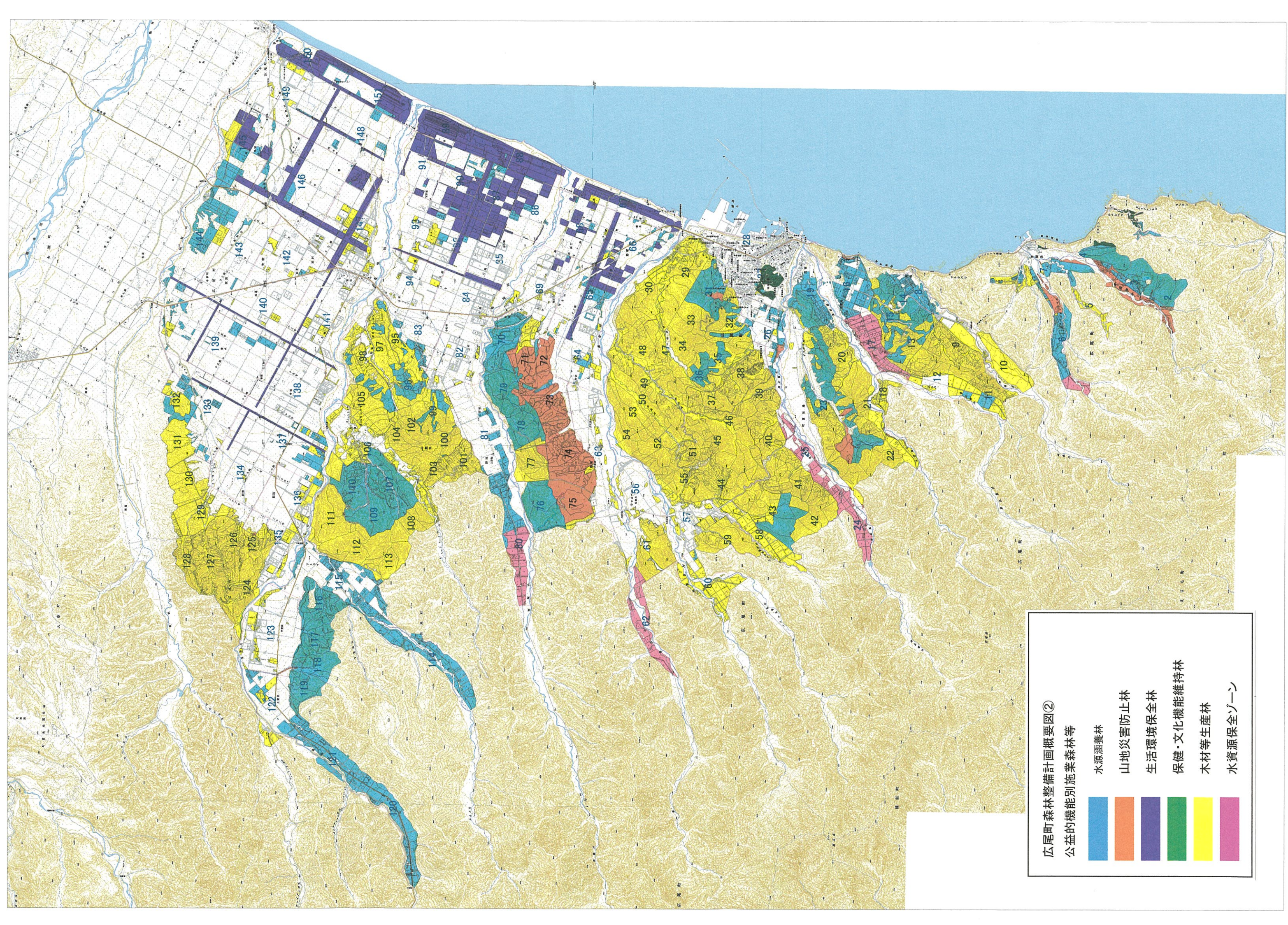






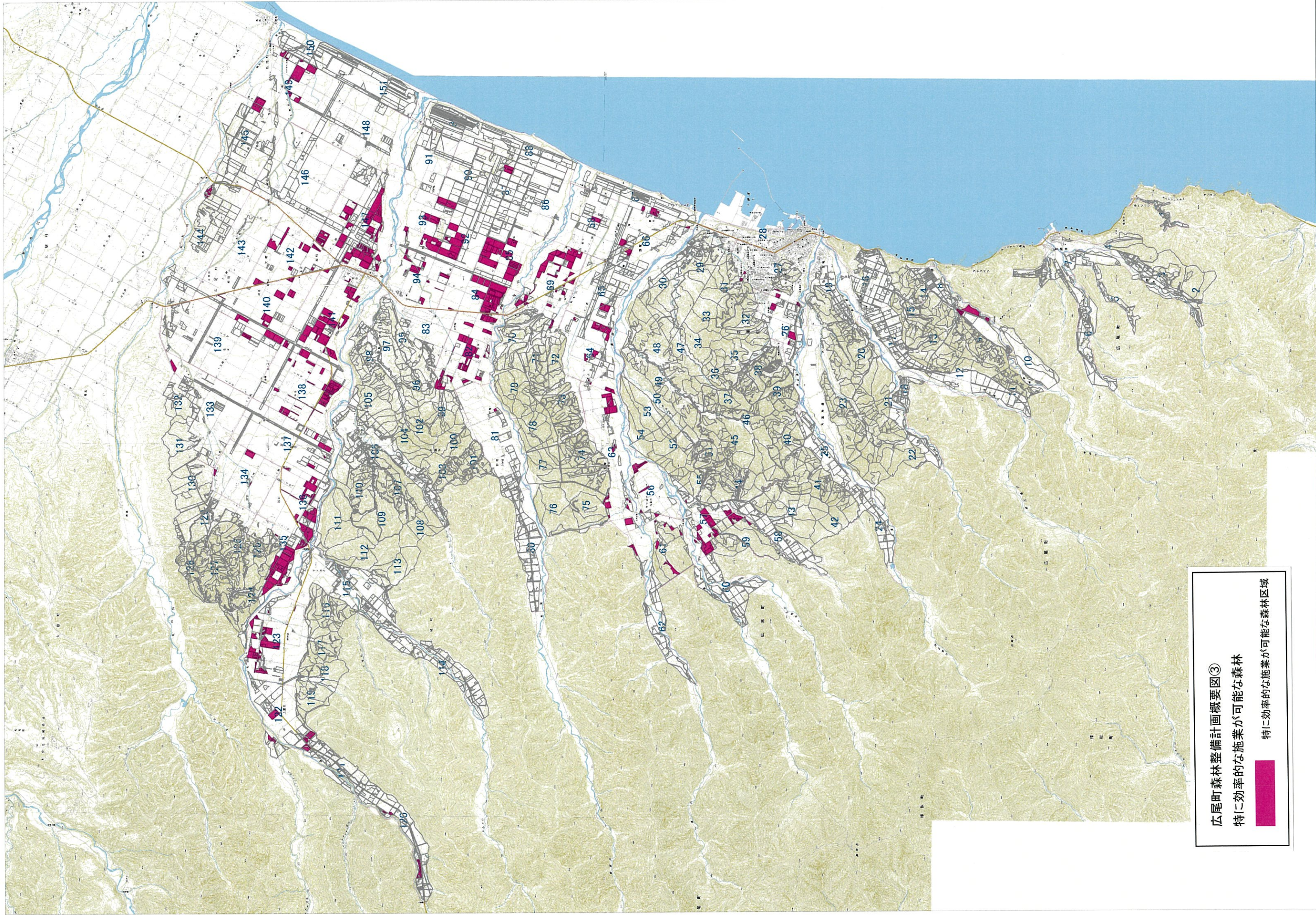
広尾町森林整備計画概要図①
森林資源現況図

■	人工林
■	天然林



広尾町森林整備計画概要図②
公益的機能別施業森林等

- | | |
|---|------------|
|  | 水源涵養林 |
|  | 山地災害防止林 |
|  | 生活環境保全林 |
|  | 保健・文化機能維持林 |
|  | 木材等生産林 |
|  | 水資源保全ゾーン |



広尾町森林整備計画概要図③

特に効率的な施業が可能な森林



特に効率的な施業が可能な森林区域

広尾町森林整備計画概要図④

鳥獣害防止森林区域図

鳥獣害防止森林区域



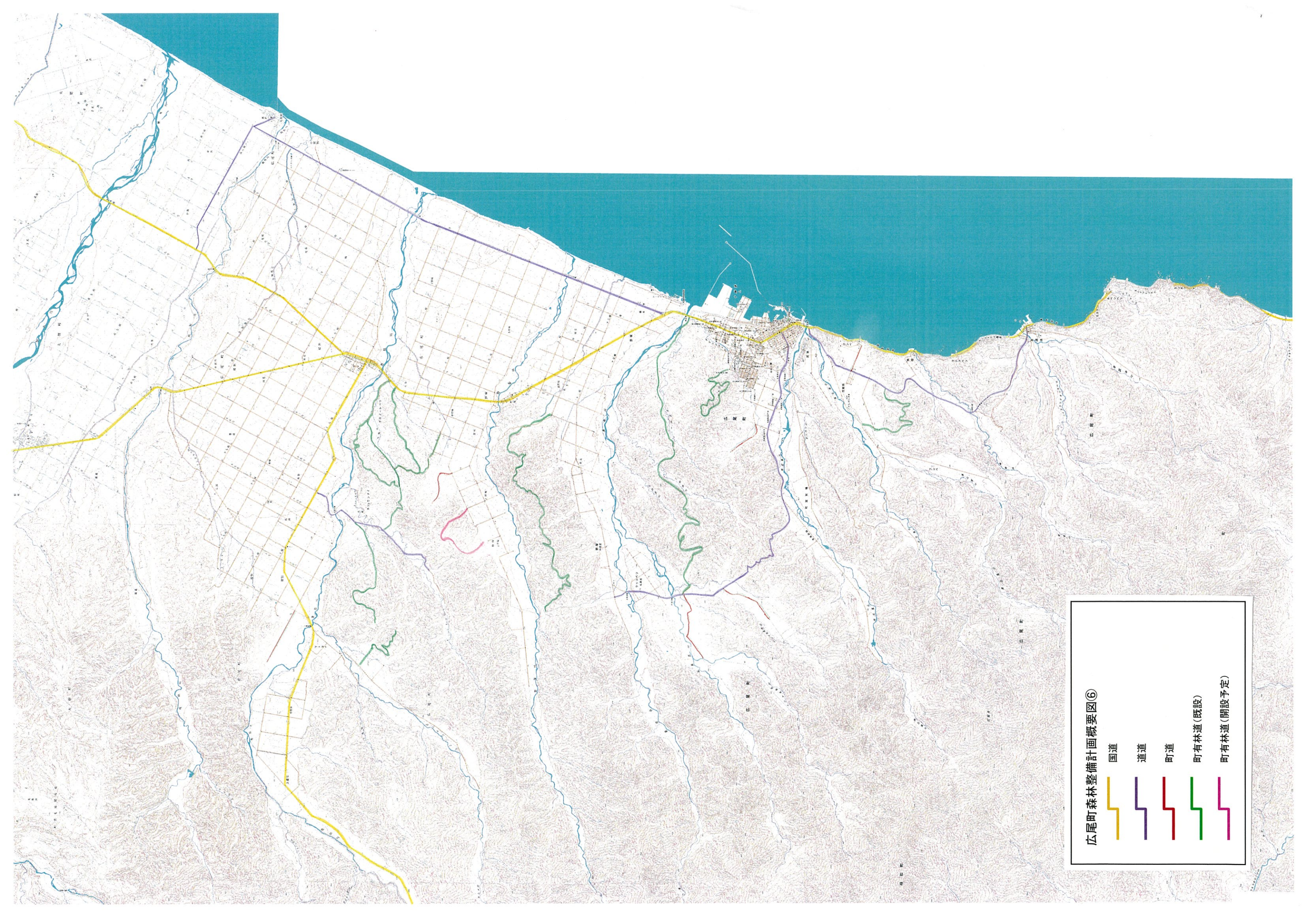


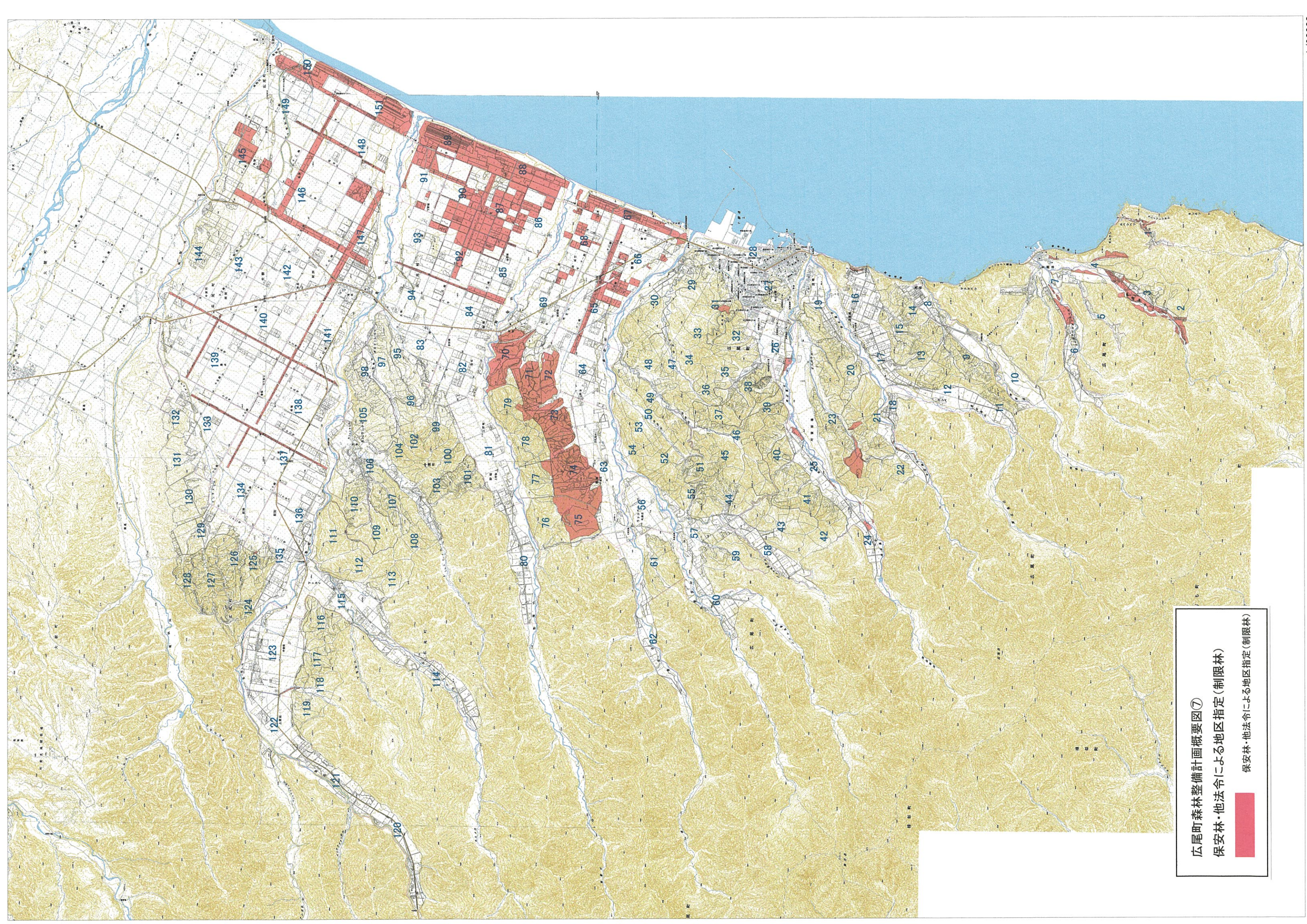
広尾町森林整備計画概要図 ⑤
 森林法施行規則第33条第1号の規定に基づく区域図



広尾町森林整備計画概要図⑥

- 国道
- 道道
- 町道
- 町有林道(既設)
- 町有林道(開設予定)





広尾町森林整備計画概要図⑦

保安林・他法令による地区指定 (制限林)

保安林・他法令による地区指定 (制限林)