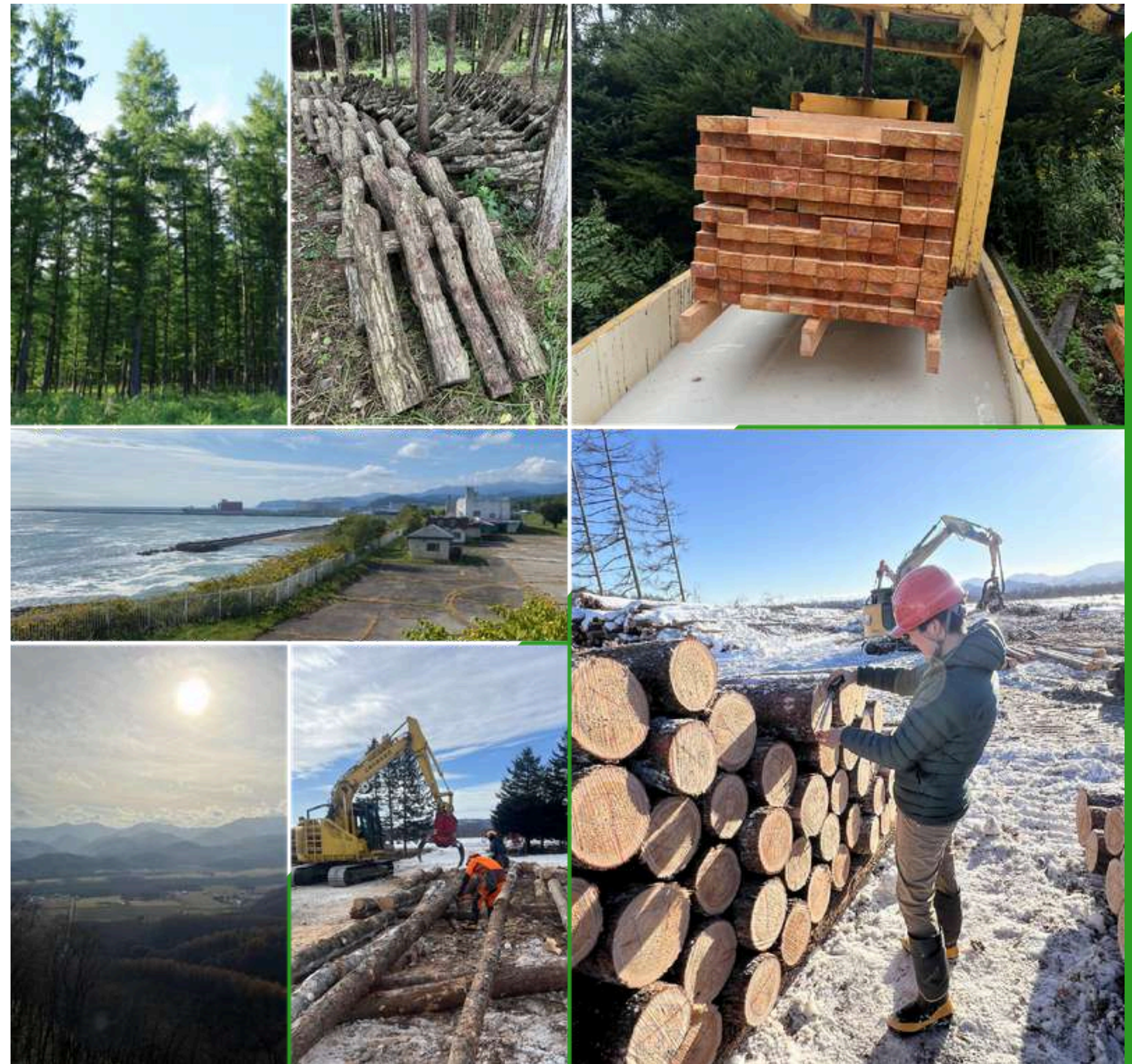


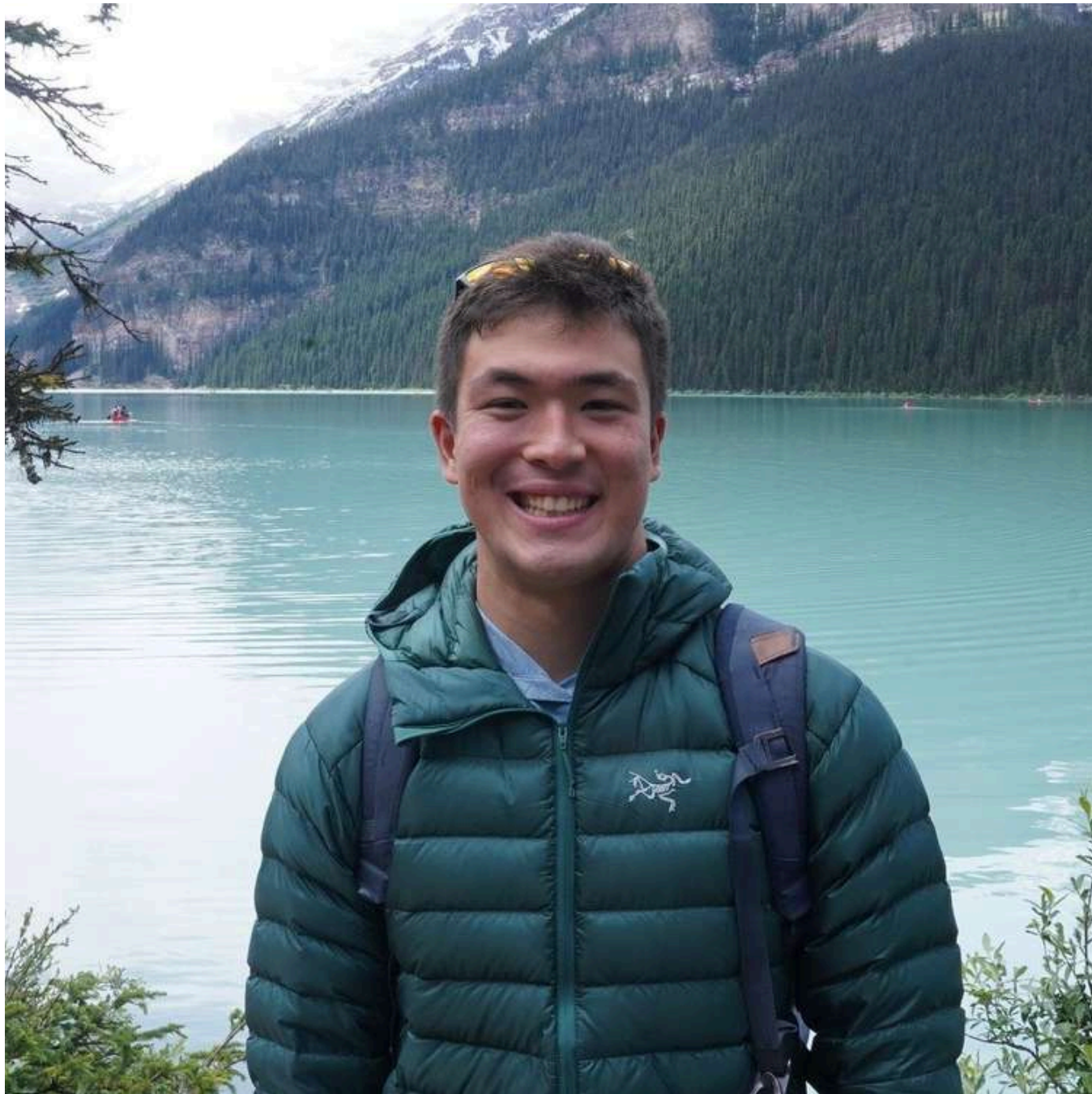
地域おこし協力隊 活動報告会

2026年3月18日

農林課 森林環境保全推進員
フィンレイソン ランス



自己紹介



フィンレイソン ランス (26) 森林環境保全推進員

アメリカ合衆国 アイダホ州 出身

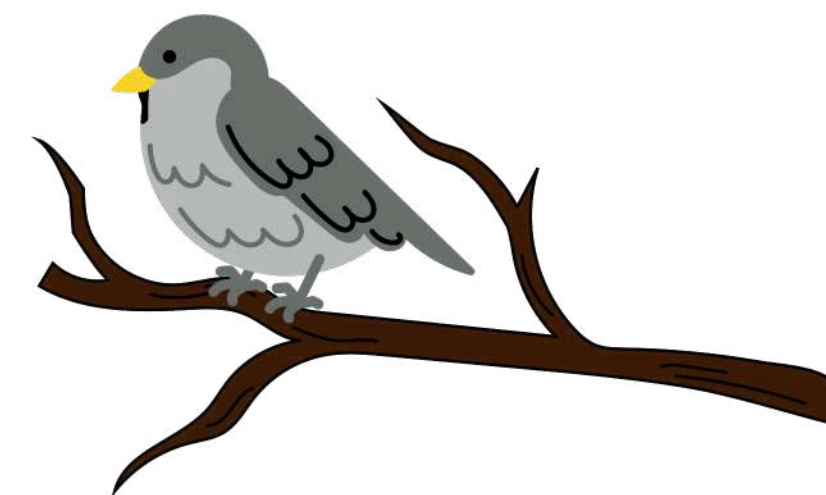
趣味 ▶ マウンテンバイク・ハイキング・旅行

広尾 ▶ 海と山に挟まれているユニークな
ところが好き！

好きな食べ物 ▶ 妻が作る日本料理

目次

CONTENTS

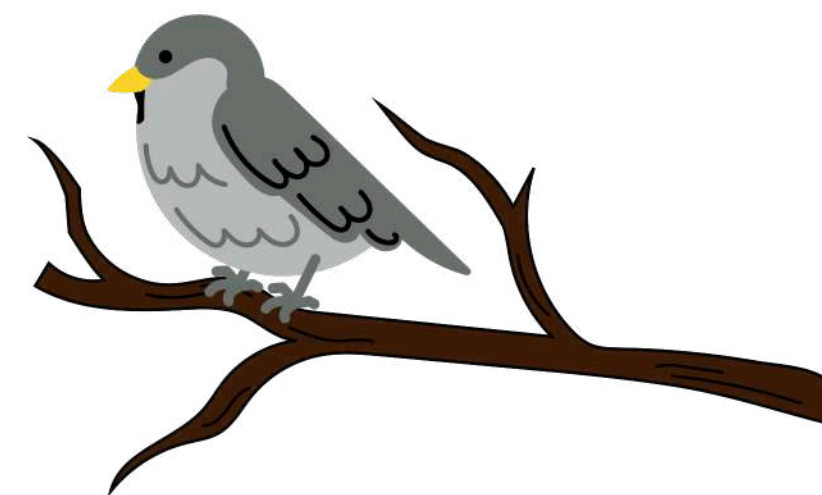


01. 森林組合の工場
02. 山の現場
03. 今年度の振り返り



目次

CONTENTS

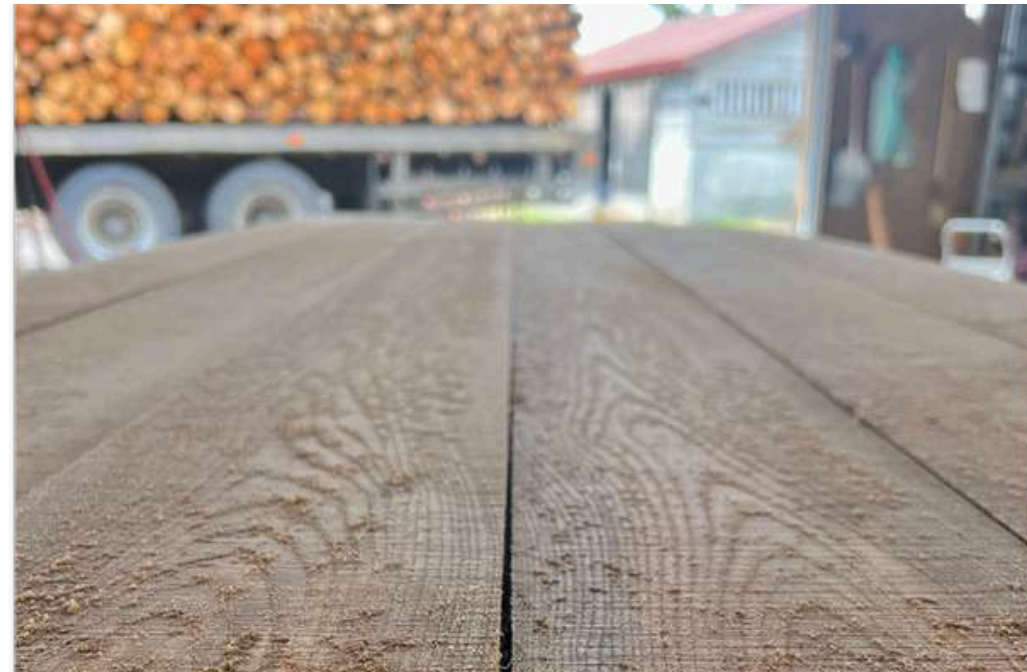


- 01. 森林組合の工場
- 02. 山の現場
- 03. 今年度を振り返って



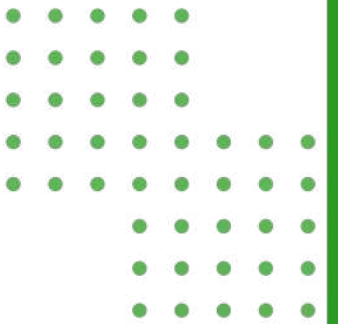
01. 森林組合の工場

製材作業



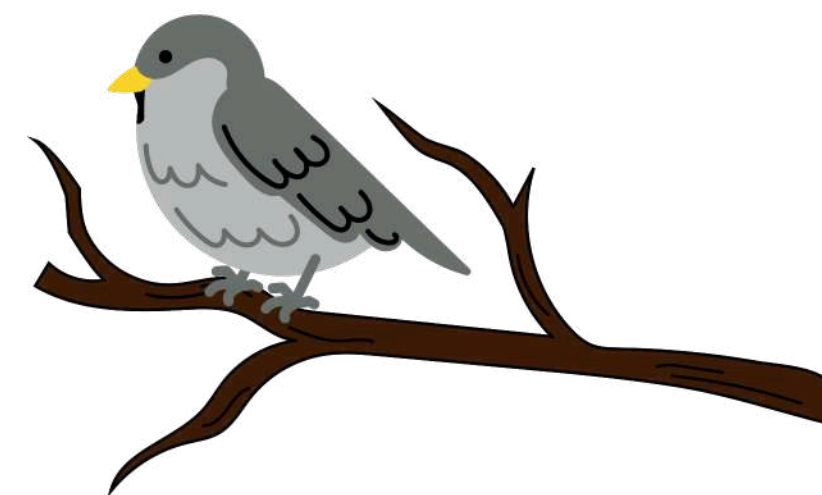
01. 森林組合の工場

パルプ制作と椎茸の原木制作



目次

CONTENTS



- 01. 森林組合の工場
- 02. 山の現場
- 03. 今年度を振り返って



安全確認と機械のメンテナンス



02. 若い木々の管理



植樹

伐採した山に新しい苗木を植え、
森を再生させる仕事

「植えて、育てて、また使う」
という循環型の林業をつくる目的

02. 若い木々の管理



草刈り

植えた苗木のまわりに生える雑草を刈り取り、苗木を守る作業

苗木に日光を当てて健康な森林を育てるのが目的

02. 若い木々の管理



枝打ち

木の幹の下の部分にある枝を
切り落とす作業

節の少ない良質な木材をつくる
森を健康にするのが目的

02. 若い木々の管理



間伐

成長途中の森林で木の一部を計画的に伐採し、森の密度を調整する作業

残した木をより健康に育てることが目的

02. 成熟した木々の管理



調査

種類・太さ・高さ・本数・密度

健康状態を調べる作業

調査結果を使い、木材量の予測

皆伐・間伐・枝打ちのタイミングや

必要の有無を決めるのが目的

02. 成熟した木々の管理



上伐

上層木（背の高い木）を伐る作業

下層木に光を当てる

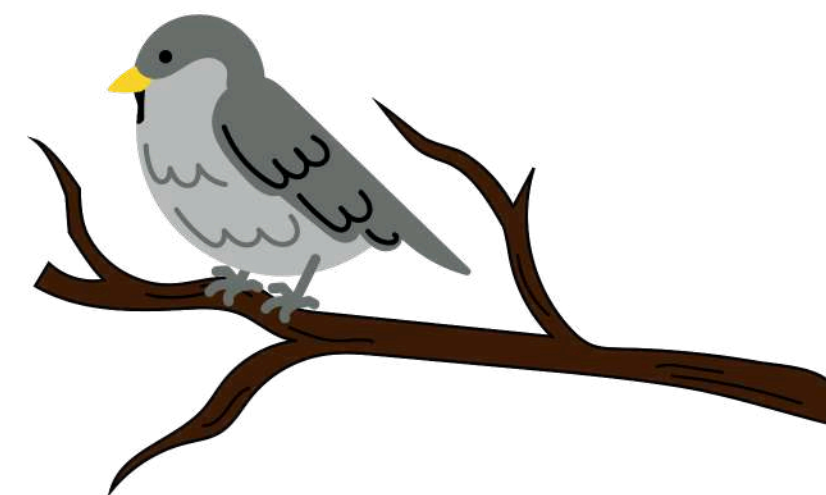
次の世代の木を育てる

古い木を新しい木に少しずつ更新

するのが目的

目次

CONTENTS



- 01. 森林組合の工場
- 02. 山の現場
- 03. 今年度の振り返り



今年度の振り返り

- 森林組合の働きについて多くのことを学んだ
- 新しい技術を身につけた
- たくさんの親切な方々と関わる事ができた
- 日本語力が向上した

この一年で得た多くの素晴らしい思い出と、
自分自身の成長を助けてくれたみなさんに心から感謝しています。

広尾町のみなさまへ

“

**1年間広尾町で活動する機会を与えて
くださってありがとうございました。**

たくさんお世話になりました！

ありがとうございました！

”